



**Группа OAT**

АО «САЗ»  
391843, РФ, Рязанская область,  
Скопинский р-н, с. Чулково, ул. Лихарево, д. 97  
+7 (49156) 5-30-21 | saaz@oat-group.ru

Участнику  
закупочной процедуры

№ 2-7-45/23 от «22» декабря 2023 г.

### ИЗВЕЩЕНИЕ О ЗАКУПКЕ

Работы по устройству навесной фасадной системы здания корпуса № 1А (помещение Н1) с последующим устройством ограждения на территории расположения здания корпуса № 1А (помещение Н1).

ГПРПЗ АО «САЗ», именуемая в дальнейшем Организатор закупки, приглашает Вас принять участие в конкурентной процедуре закупки.

Для прохождения предварительного отбора и принятия участия в закупочной процедуре предлагаем Вам заполнить краткую анкету контрагента, и представить коммерческое предложение участника закупки.

Срок подачи предложений: до 24:00 08.01.2024 г.  
Сроки рассмотрения предложений: с 09.01.2024 г. по 31.01.2024 г.

Коммерческое предложение подлежит рассмотрению в полном объеме.

Непредоставление коммерческого предложения в установленные сроки считается автоматическим отказом от участия.

Прошу условия Вашего коммерческого предложения распространять на все Организации группы ООО «OAT», закупающие идентичные работы.

Все необходимые разъяснения и интересующие Вас сведения Вы можете получить, связавшись с лицом, ответственным за организацию закупочной процедуры:

Авдонкина Ирина Викторовна, e-mail: saazzakupki10@oat-group.ru,  
тел. 8 (49156) 5-32-24.

При выявлении признаков коррупции, злоупотреблением полномочиями или халатности со стороны сотрудников общества просим обращаться по телефону круглосуточной «горячей линии» ПАО «КАМАЗ»: +7 (8552) 37-18-37 или направить сообщение на электронный адрес ПАО «КАМАЗ»: [compliance@kamaz.org](mailto:compliance@kamaz.org).

Гарантируется полная анонимность, исключается какое бы то ни было негативное воздействие на обратившихся, даже в том случае, если сообщённая информация не получила подтверждения в ходе внутреннего расследования.

Организатор закупки:

Руководитель ГПРПЗ  
\_\_\_\_\_  
(должность)

(подпись)

Гагаев Д. В.  
\_\_\_\_\_  
(Ф.И.О.)

## ТРЕБОВАНИЯ К ПРЕДМЕТУ ЗАКУПКИ И ПОСТАВЩИКУ

### I. Требования к предмету закупки

1. Код ОКПД 2: 43.29.1

2. Основные требования к работам: Работы по устройству навесной фасадной системы здания корпуса № 1А (помещение Н1) с последующим устройством ограждения на территории расположения здания корпуса № 1А (помещение Н1)

Перечень основных данных и требований	Основные данные и требования, установленные Заказчиком к техническим характеристикам работ, к качеству и результатам выполненных работ
Наименование объекта	Производственный корпус № 1А АО «САЗ»
Адрес объекта	Рязанская область, Скопинский район, с. Чулково, ул. Лихарево, д. 97
Сроки выполнения работ	В течение 50 календарных дней с момента подписания Договора. Работы могут быть завершены раньше установленного срока без изменения объемов и качества выполняемых работ.
Технические характеристики объекта	<p>Здание производственного корпуса № 1А введено в эксплуатацию в 1982 г. Участок корпуса прямоугольный с размерами в плане 49,5 м x 12,5 м, здание 4-этажное.</p> <p>Дополнительная техническая документация предоставляется Заказчиком по запросу Подрядчика.</p>
Вид работ	<p>Работы по устройству навесной фасадной системы наружного утепления здания корпуса № 1А (помещение Н1) с воздушным зазором и последующие работы по устройству ограждения на территории расположения здания корпуса № 1А (помещение Н1).</p> <p><b>Предусмотрен выездной предварительный осмотр объекта.</b></p>
Перечень видов, состава и объемов работ	<p><b>Устройство навесной фасадной системы наружного утепления здания корпуса № 1А (помещение Н1) с воздушным зазором:</b></p> <ol style="list-style-type: none"> <li>1. Установка и разборка наружных инвентарных лесов – 1 365 м<sup>2</sup>.</li> <li>2. Герметизация межпанельных швов – 524 пог.м.</li> <li>3. Устройство каркаса вентилируемых фасадов – 860 м<sup>2</sup>.</li> <li>4. Устройство теплоизоляционного слоя фасада – 860 м<sup>2</sup>.</li> <li>5. Устройство влаговетрозащитной мембраны – 860 м<sup>2</sup>.</li> <li>6. Облицовка фасада профлистом – 860 м<sup>2</sup>.</li> <li>7. Облицовка наружных откосов планкой из оцинкованной стали с полимерным покрытием – 620 пог.м.</li> <li>8. Установка отливов – 235 пог.м.</li> <li>9. Демонтаж парапетных крышек – 6,4 м<sup>3</sup>.</li> </ol> <p>Проектная документация представлена в Приложении № 1 к Техническому заданию.</p> <p><b>Устройству ограждения на территории расположения здания корпуса № 1А (помещение Н1):</b></p> <ol style="list-style-type: none"> <li>1. Разборка асфальтобетонного покрытия – 2,5 м<sup>2</sup>.</li> <li>2. Нарезка швов – 40 пог.м.</li> <li>3. Выборка подстилающих слоев щебеночных – 0,375 м<sup>3</sup>.</li> <li>4. Бурение отверстий под столбы глубиной 1200 мм – 74 шт.</li> <li>5. Установка металлических столбов в бетонное основание – 74 шт.</li> <li>6. Устройство металлических перемычек – 3,99 т.</li> <li>7. Устройство калиток – 2 шт.</li> <li>8. Устройство ворот распашных – 1 шт.</li> </ol>

	<p>9. Устройство облицовки профилированным листом <math>h=3\text{м} - 484\text{ м}^2</math>.  10. Обезжиривание металлических поверхностей – <math>234,56\text{ м}^2</math>.  11. Окраска металлических поверхностей (эмалью 3 в 1) – <math>784\text{ пог.м}</math>.</p> <p>Проектная документация представлена в Приложении № 2 к Техническому заданию.</p>
<p>Требования к применяемым материалам, их доставке и качеству</p>	<p>Все материалы, изделия и оборудование, применяемые при выполнении работ, предоставляются Подрядчиком.  До начала выполнения работ Подрядчику необходимо предоставить сертификаты соответствия, паспорта для планируемых к применению материалов и изделий, подлежащих обязательной сертификации.  Все материалы, изделия и оборудование, применяемые при выполнении работ, должны иметь санитарно-эпидемиологическое заключение, сертификаты соответствия и пожарной безопасности, технические паспорта и другие документы, подтверждающие их качество (все документы должны быть на русском языке).  Материалы и изделия, применяемые при выполнении работ, должны быть в заводской упаковке с учетом соблюдения мер по защите от повреждений, атмосферных воздействий и загрязнений.  <b>При производстве работ обязательно согласование с Заказчиком образцов материалов и изделий.</b>  Доставка, погрузка (разгрузка) материалов, изделий и оборудования к месту выполнения работ осуществляется силами и за счет средств Подрядчика.</p>
<p>Требования к организации и проведению работ</p>	<p>Работы должны проводиться с соблюдением требований ГОСТа Р 70071-2022 «Конструкции под облицовочные вентилируемые навесные фасадные системы и их соединения. Общие требования защиты от коррозии и методы испытаний», СП 518.1311500.2022 «Свод правил. Навесные фасадные системы с воздушным зазором. Обеспечение пожарной безопасности при монтаже, эксплуатации и ремонте» (утв. приказом МЧС России от 30.06.2022 N 660), ГОСТа Р 57278-2016 «Ограждения защитные. Классификация. Общие положения», СП 70.13330.2012 «Несущие и ограждающие конструкции», СНиП 12-04-2002* «Безопасность труда в строительстве. Часть 2. Строительное производство».  Работы должны производиться только в отведенной зоне проведения работ с учетом режима рабочего дня на предприятии и с максимальным сокращением шума и пыли.  Выполнение работ должно осуществляться в соответствии с требованиями действующего законодательства Российской Федерации, строительных норм и правил ПБ. С целью исключения причинения травм гостям, работникам Заказчика и Подрядчика, а также исключения нарушений нормальной эксплуатации действующего здания предприятия, его инженерных систем и оборудования работы должны выполняться в соответствии с требованиями локальных нормативно-правовых документов в области техники безопасности, пожарной безопасности, электробезопасности, охраны труда и окружающей среды.  В процессе выполнения работ не допускается захламление ремонтируемого объекта, здания корпуса и территории завода строительным и другим мусором. Ежедневно должна проводиться уборка строительного мусора, отходов строительных материалов, изделий, оборудования и конструкций с территории Заказчика и складирование мусора в отведенное для этого место. По окончании работ в обязательном порядке из здания и территории должен быть вывезен образовавшийся строительный и прочий мусор.</p>
<p>Требования к сдаче работ и гарантийные обязательства</p>	<p>В момент сдачи-приемки определенного этапа работ к основным отчетным документам (акта формы КС-2, справки формы КС-3) дополнительно предоставляются акты скрытых работ (работы, которые по завершению строительства станут недоступны обзору), согласно действующим нормам, с приложением фотофиксации результата этих работ (или проводятся промежуточные приемки «скрытых работ», освидетельствование которых в</p>

	<p>более поздний срок невозможно по технологическим причинам).</p> <p>Гарантия на выполненные работы действует не менее 24 месяцев со дня подписания актов в соответствии с требованиями действующего законодательства РФ.</p> <p>Гарантия на используемые материалы устанавливается в соответствии с нормативно-техническими документами завода-изготовителя.</p> <p>Срок устранения недостатков в пределах гарантийного срока и возникших по вине Подрядчика составляет не более 15 дней с момента извещения Подрядчика об обнаружении дефектов. Срок может быть увеличен только по согласованию с Заказчиком.</p>
--	--

3. Коммерческое предложение должно содержать информацию о сроках выполнения работ и условиях оплаты.

К коммерческому предложению должен быть приложен Сметный расчёт в качестве обоснования заявленной в предложении стоимости работ, с детализацией стоимости отдельных видов работ и используемых материалов.

4. Квалификация Подрядчика должна быть подтверждена Свидетельством о членстве в СРО с правом допуска на проведение требуемых видов работ.

5. Подрядчик обязан допускать к выполнению работ подготовленных и аттестованных в установленном порядке специалистов/работников, аттестованное оборудование и инструмент с результатами его проверок (если применимо).

6. Подрядчик обязан соблюдать правила действующего внутреннего распорядка, внутренних положений, инструкций и требований, установленных на территории промышленной площадки АО «САЗ». Необходимо предоставление списков работников с указанием паспортных данных Заказчику для утверждения и оформления допуска работникам на территорию АО «САЗ».

7. Все работы должны соответствовать требованиям государственных стандартов и выполняться в соответствии с действующим законодательством Российской Федерации, регламентирующем данный вид деятельности, и другими отраслевыми строительными нормами, нормативами и ГОСТами.

8. В стоимость работ входит стоимость самой работы, в том числе стоимость используемых в процессе выполнения работ средств, материалов, оборудования, уплата налогов, транспортные расходы (в т.ч. выезд и размещение работников), сборы и другие обязательные платежи в соответствии с налоговым законодательством РФ, а также все сопутствующие расходы, непосредственно связанные с выполнением обязательств по договору.

Стоимость работ должна быть действительна в течение срока проведения договорной сделки.

9. Условия оплаты (рекомендовано): отсрочка платежа в течение 30 календарных дней согласно акту выполненных работ.

## **II. Требования к Поставщику ТРУ**

1. Основные требования:

- правоспособность, создание и регистрация в установленном порядке;
- соответствие требованиям, устанавливаемым в соответствии с законодательством РФ к лицам, осуществляющим поставки товаров, выполнение работ, оказание услуг, являющихся предметом закупки;
- непроведение ликвидации юридического лица и отсутствие решения арбитражного суда о признании юридического лица, индивидуального предпринимателя банкротом и об открытии конкурсного производства;
- неприостановление деятельности контрагента в порядке, предусмотренном Кодексом РФ об административных правонарушениях, на день подачи заявки в целях участия в закупках;
- отсутствие сведений о Поставщике, в том числе информации об учредителях, о членах коллегиального исполнительного органа, лице, исполняющем функции единоличного исполнительного органа участника закупки - юридического лица в

реестре недобросовестных поставщиков, предусмотренном ст. 5 Федерального закона № 223-ФЗ и Федеральным законом № 44 - ФЗ.

- лицо, являющееся руководителем юридического лица не должно иметь действующую дисквалификацию, ограничения по службе либо запрет заниматься профессиональной или иной деятельностью;
- финансово-хозяйственная деятельность потенциального поставщика не должна создавать высокие налоговые риски для общества и/или быть направленным на получение необоснованной налоговой выгоды;
- регистрация в качестве участника закупки путем заполнения анкеты потенциального поставщика на сайте ООО «ОАТ» [www.oat-group.ru](http://www.oat-group.ru) в разделе «Поставщику», либо регистрация на ЭТП (если закупка осуществляется на ЭТП), либо путем направления анкеты на электронный адрес, указанный в извещении об открытии закупки.

## 2. Дополнительные требования:

- потенциальный поставщик должен являться производителем, официальным представителем производителя, либо дилером, при условии предоставления документа от изготовителя продукции либо подтверждения статуса дилера/дистрибьютора на официальном сайте изготовителя, кроме того, допускается статус:

- официальный системный партнёр, разработчик интеллектуальных решений - при закупке оборудования, при условии предоставления документа о партнерстве/разработке;

- партнер/покупатель - при закупке не транзитных норм товара, либо единичных норм, либо товара, снятого с производства (например, для ремонтно-эксплуатационных нужд, не серийной поставки) при условии предоставления копий договоров купли-продажи с изготовителем.

- потенциальный поставщик должен обладать достаточными ресурсами для выполнения обязательств по поставке товаров, работ и услуг;

- потенциальный поставщик не должен быть связан с другими участниками закупки. Под связанными участниками закупки понимаются участники закупки, находящиеся под прямым или косвенным контролем одних и тех же физических лиц;

- в отношении потенциального поставщика, его учредителей и руководителей не возбуждены уголовные дела по основаниям, связанным с производственной деятельностью, имеющей отношение к предмету закупки, либо коррупционного характера.

Все требования к участнику закупок могут быть также установлены в документации о закупке к соисполнителям (субподрядчикам, субпоставщикам), привлекаемым участником закупки для исполнения договора с Заказчиком. Ответственность за соответствие всех привлекаемых субпоставщиков (субподрядчиков, соисполнителей), независимо от выполняемого ими объема поставок, работ, услуг, требованиям, указанным в документации о закупке, в том числе наличия у них разрешающих документов, несет участник процедуры закупки.

Капитальный ремонт части Исправительного центра,  
расположенного в корпусе № 1А (помещение Н-1 инв. номер  
00-006378), по адресу: Рязанская область, Скопинский р-н,  
с.Чулково, ул.Лихарево, 97

Рабочая документация

«Архитектурные решения»

Устройство навесной фасадной системы  
наружного утепления здания с воздушным зазором

549-АР.1

Генеральный директор

Главный инженер проекта

Рязань, 2023 г.

Ведомость листов основного комплекта

Лист	Наименование	Примечание
1	Общие данные (начало)	
2	Общие данные (окончание)	
3	Фасады в осях В-А, 01-03, после капремонта	
4	Фасады в осях А-В, 03-01, после капремонта	
5	Раскладка профлиста, фасады 01-03, В-А	
6	Раскладка профлиста, фасады 03-01, А-В	
7	Паспорт цветового решения	

Ведомость ссылочных и прилагаемых документов

Обозначение	Наименование	Примечание
	Ссылочные документы	
	КОНСТРУКЦИИ НАВЕСНОЙ ТЕПЛОИЗОЛЯЦИОННОЙ ФАСАДНОЙ СИСТЕМЫ "АЛЬТ-ФАСАД-04" для облицовки металлическими элементами со скрытым и видимым креплением АЛЬБОМ ТЕХНИЧЕСКИХ РЕШЕНИЙ	Шифр: АТР-АФ04-11-20 (ver. 2020-02-01)
	Прилагаемые документы	
	Паспорт цветового решения	-

Технико-экономические показатели

№ п/п	Наименование	Ед. изм.	Кол-во	Примечание
1	Общая площадь поверхностей стен здания, подлежащих облицовки профлистом	м <sup>2</sup>	915,77*	

Ведомость спецификаций

Лист	Наименование	Примечание
2	Ведомость расхода: элементов НФС (подоблицовочная система), крепежа подсистемы;	
2	Ведомость расхода: саморезов; материалов наружного утепления здания;	
5	Спецификация расхода материала облицовки: стеновой/цокольной частей Ведомость облицовки частей стены	(фасад 01-03)
5	То же, »	(фасад В-А)
6	»	(фасад 03-01)
6	»	участок стены А/А1-Б2 (фасад в осях А-В)
6	»	стен будки вых. на кровл. стен машин. отделения

Общие указания

- Рабочая документация на устройство навесной фасадной системы наружного утепления здания с воздушным зазором, «Капитальный ремонт части Исправительного центра, расположенного в корпусе № 1А (помещение Н-1 инд. номер 00-006378), по адресу: Рязанская область, Скопинский р-н, с.Чулково, ул.Лихарево, 97», разработана на основании договора с заказчиком за №180/2-7/15/23 от 28.07.2023г., в соответствии с техническим заданием на проектирование, архитектурных решений и других исходных данных.
- Проект выполнен с соблюдением действующих норм и правил, взрывопожарной безопасности, требований экологических, санитарно-гигиенических норм, действующих на территории РФ и обеспечивает безопасную для жизни и здоровья людей эксплуатацию объекта при соблюдении предусмотренных чертежами мероприятий.
- За относительную отметку 0,000 принята отметка чистого пола первого этажа.
- Объект расположен в Рязанская область, Скопинский р-н, с.Чулково:
  - Нормативная ветровая нагрузка для I ветрового района составляет 0,23 кПа.
  - Толщина стенки гололеда для II гололедного района составляет не менее 5 мм.
- Материал сущ. ограждающих конструкций:
  - навесные ж.б. панели
- Облицовка фасада:
  - профлист С-8
- Утепление фасада: сплошная теплоизоляция, согласно теплотехническому расчету
- Материал изделий – холоднокатаная низкоуглеродистая сталь 1 кл.цинкования (Z-275) ОЦ 08-пс ГОСТ Р 52246-2004, подсистема окрашенная порошковой эмалью толщиной покрытия 45мкр.– 60 мкр.
- Крепление кронштейнов выполнить:
  - дюбелем FISHER (в навесные ж.б. панели). Перед началом производства работ, необходимо вызвать представителя завода-изготовителя для проведения испытания на вырыв;
- Для крепления элементов подсистемы между собой использовать: вытяжные заклепки нерж./нерж. 4x10.
- Перечень видов работ, на которые необходимо составлять акты освидетельствования скрытых работ:
  - монтаж несущих и оконных кронштейнов
  - монтаж направляющих профилей.
- При производстве работ в зимнее время следует руководствоваться указаниями и требованиями соответствующих разделов строительных норм и правил на производство и приемку строительных и монтажных работ.

						549-AP.1			
						Заказчик – АО «СААЗ»			
Изм.	Колуч	Лист	№Док	Подп.	Дата	Капитальный ремонт части Исправительного центра, расположенного в корпусе № 1А (помещение Н-1 инд. номер 00-006378), по адресу: Рязанская область, Скопинский р-н, с.Чулково, ул.Лихарево, 97	Стадия	Лист	Листов
Разработал	Степаненко И.			Исе	11.23		Р	1	
Н. контр.	Захаров				11.23	Общие данные (начало)			
ГИП	Захаров				11.23				

Ведомость расхода элементов НФС (подоблицовочная система)

Поз.	Обозначение	Наименование	Кол. элементов	Масса ед. кг.	Прим.
		Кол-во элементов на 1м <sup>2</sup> :	шт.	3	Кол-во элементов исходя из S общ. фасадов =915,77м <sup>2</sup>
1		Кронштейн КР-200/70/70/2	шт.	2 747	
		Кол-во элементов на 1м <sup>2</sup> :	шт.	3	
2		Паронитовая прокладка 70x70x2	шт.	2 747	То же
		Кол-во элементов на 1м <sup>2</sup> :	шт.	3	
3		Удлинитель КРС (70)	шт.	2 747	То же
		Кол-во элементов на 1м <sup>2</sup> :	м.п.	1,5	
4		Профиль ГО-60/40/12	м.п.	1 374	То же

Ведомость расхода крепежа подсистемы

Поз.	Обозначение	Наименование	Кол. элементов	Масса ед. кг.	Прим.
		Кол-во элементов на 1м <sup>2</sup> :	шт.	3	
1		Дюбель	шт.	2 747	Кол-во элементов исходя из S общ. фасадов =915,77м <sup>2</sup>
2		Заклепка нерж./нерж. 4x10 (для крепления системы)	шт.	2 747	

Ведомость расхода саморезов

Поз.	Обозначение	Наименование	Кол. элементов	Масса ед. кг.	Прим.
		Кол-во элементов на 1м <sup>2</sup> :	шт.	6	Кол-во элементов исходя из S общ. фасадов =915,77м <sup>2</sup>
1		саморез для крепления профлиста	шт.	5495	

Ведомость расхода материалов наружного утепления здания

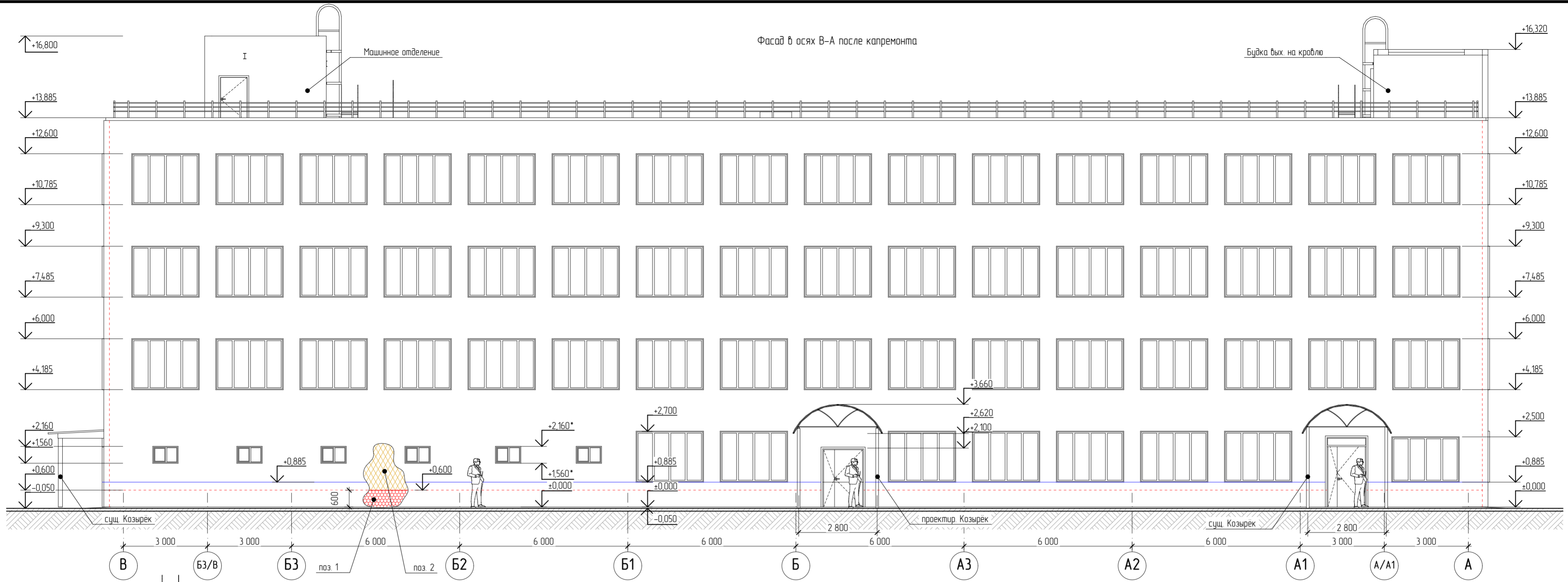
Поз.	Обозначение	Наименование	Кол.	Масса ед. кг.	Прим.
		Цоколь:			
1	ГОСТ 32310-2020 ИЗДЕЛИЯ ИЗ ЭКСТРУЗИОННОГО ПЕНОПОЛИСТИРОЛА, ПРИМЕНЯЕМЫЕ В СТРОИТЕЛЬСТВЕ	Утеплитель, Экструзионный пенополистирол, XPS CARBON ECO, толщ. 150мм	м <sup>2</sup>	71,71*	(отм. низа 0,000*, отм. верха +0,600*)
		Стены:			
2	ГОСТ 9573-2012 Плиты из минеральной ваты	Утеплитель, Минвата, Техновент Стандарт, γ=90 кг/м <sup>3</sup> толщ. 150мм,	м <sup>2</sup>	774,82*	(отм. низа +0,600*)

1. Наружное утепление здания без учёта стен машинного отделения;
2. Согласно рекомендациям "Альп-Фасад"-шаг направляющих по вертикали 800 мм, шаг кронштейнов по горизонтали 600 мм;
3. Перед началом производства работ, необходимо вызвать представителя завода-изготовителя дюбелей, компания FISHER, для проведения испытания на вырыв. Стены - навесные ж.б. панели;
4. Значения с индексом \* уточнить по месту

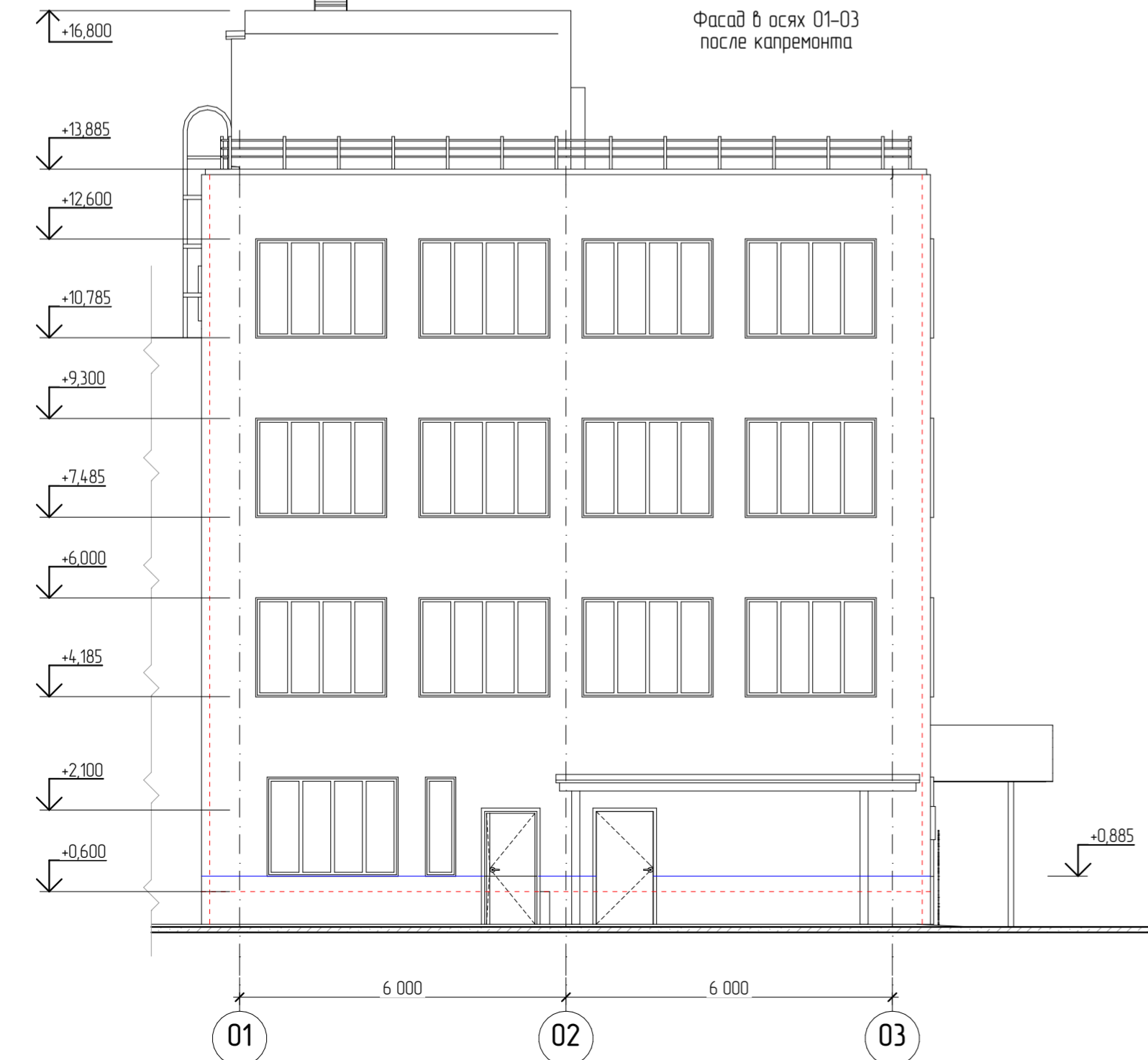
						549-AP.1			
						Заказчик - АО «СААЗ»			
Изм.	Колуч.	Лист	№Док.	Подп.	Дата	Капитальный ремонт части Исправительного центра, расположенного в корпусе № 1А (помещение Н-1 инд. номер 00-006378), по адресу: Рязанская область, Скопинский р-н, с.Чулково, ул.Лихарева, 97	Стадия	Лист	Листов
Разработал	Степаненко И.			<i>Исе</i>	11.23		Р	2	
Н. контр.	Захаров			<i>Захаров</i>	11.23	Общие данные (окончание)			
ГИП	Захаров			<i>Захаров</i>	11.23				



Фасад в осях В-А после капремонта



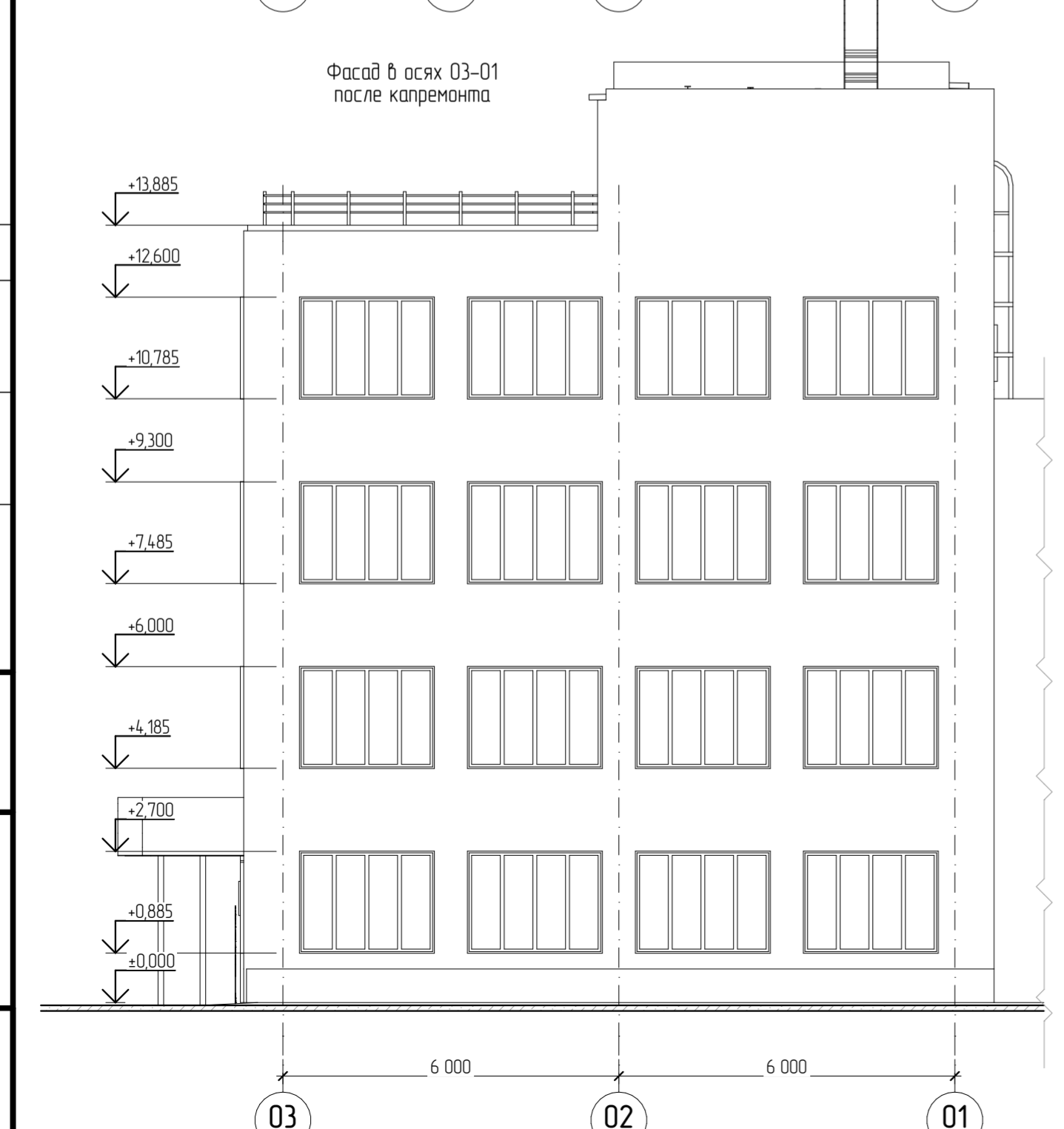
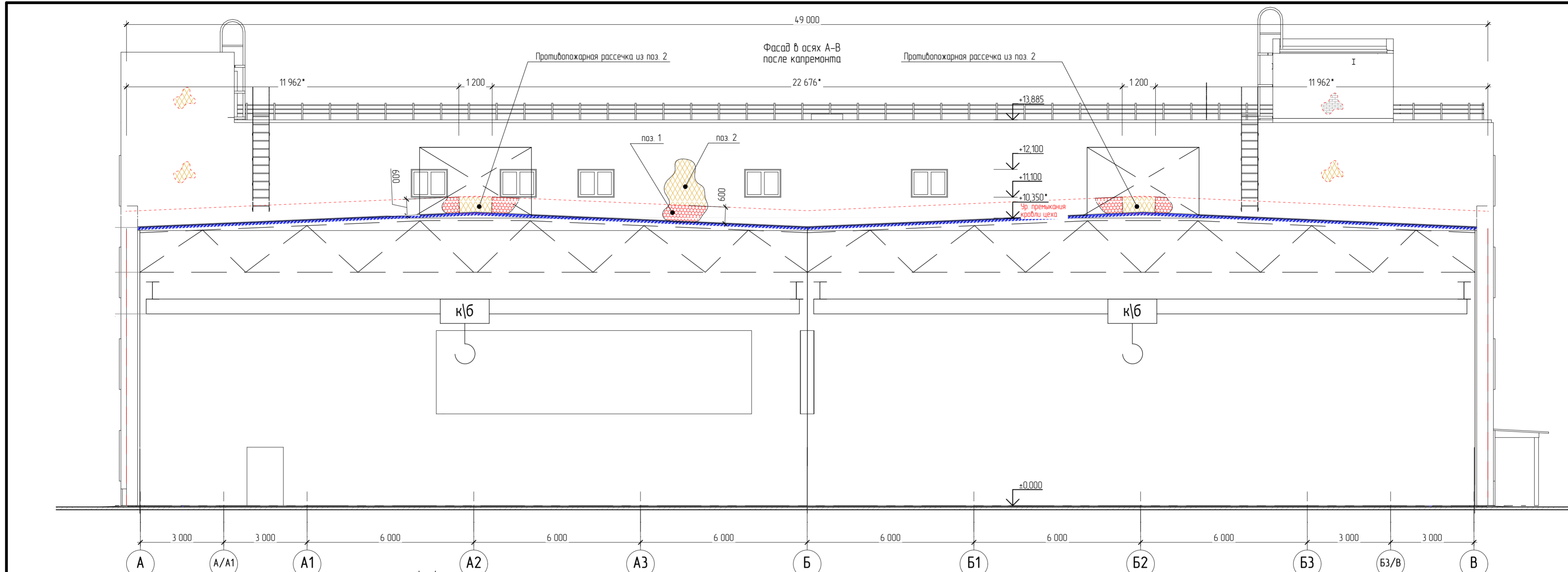
Фасад в осях 01-03 после капремонта



1. Наружное утепление здания без учёта стен машинного отделения;
2. Согласно рекомендациям "Альп-Фасад"-шаг направляющих по вертикали 800 мм, шаг кронштейнов по горизонтали 600 мм;
3. Перед началом производства работ, необходимо вызвать представителя завода-изготовителя дроблей, компания FISHER, для проведения испытания на вырыв. Стены - навесные ж.б. панели;
4. Значения с индексом \* уточнить по месту
5. Поз. 1, 2, см. ведом-ть утепления л2

					549-AP.1				
					Заказчик - АО «САЗ»				
Изм.	Кол-во	Лист	№Док	Подп.	Дата	Капитальный ремонт части Испытательного центра, расположенного в корпусе № 1А (помещение Н-1 ин.б. номер 00-006378), по адресу: Рязанская область, Скопинский р-н, с.Чукава, ул.Лихарева, 97	Стадия	Лист	Листов
Разработал		Степаненко И.		<i>ИИ</i>	11.23		Р	3	
Н.контр.		Захаров		<i>Захаров</i>	11.23	Фасады в осях В-А, 01-03, после капремонта			
ГИП		Захаров		<i>Захаров</i>	11.23				

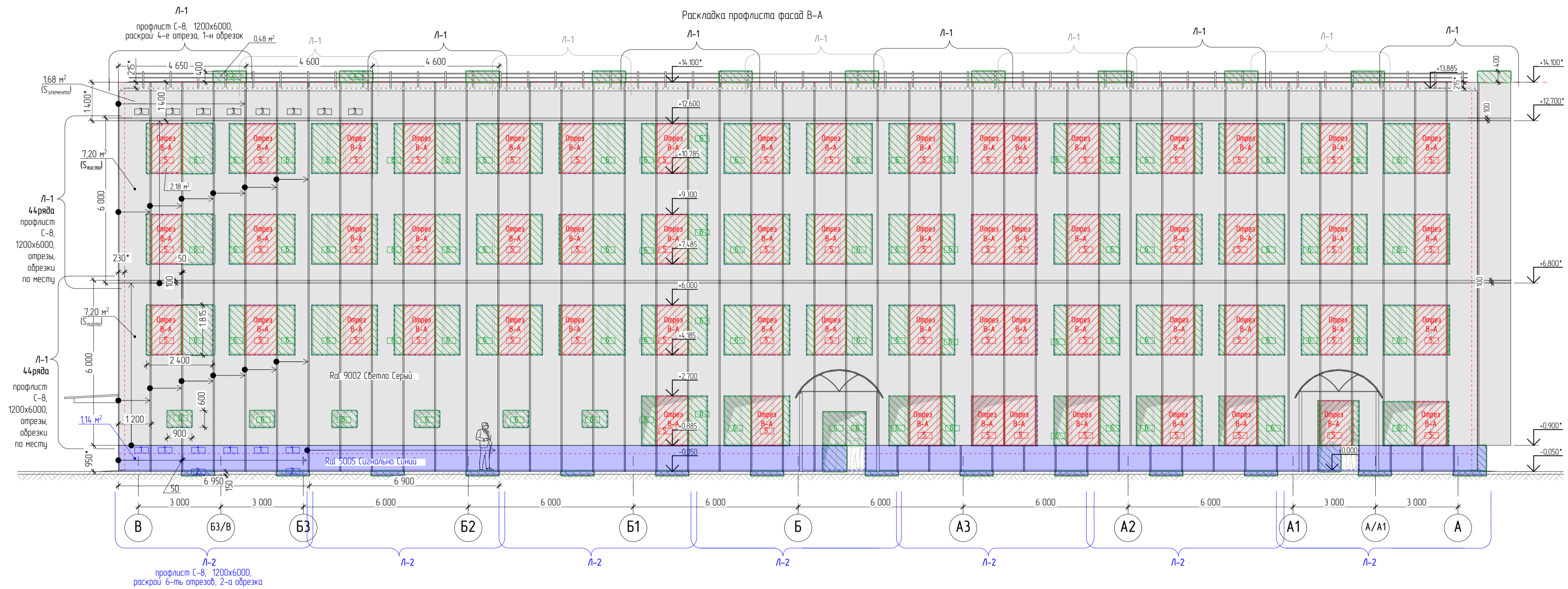
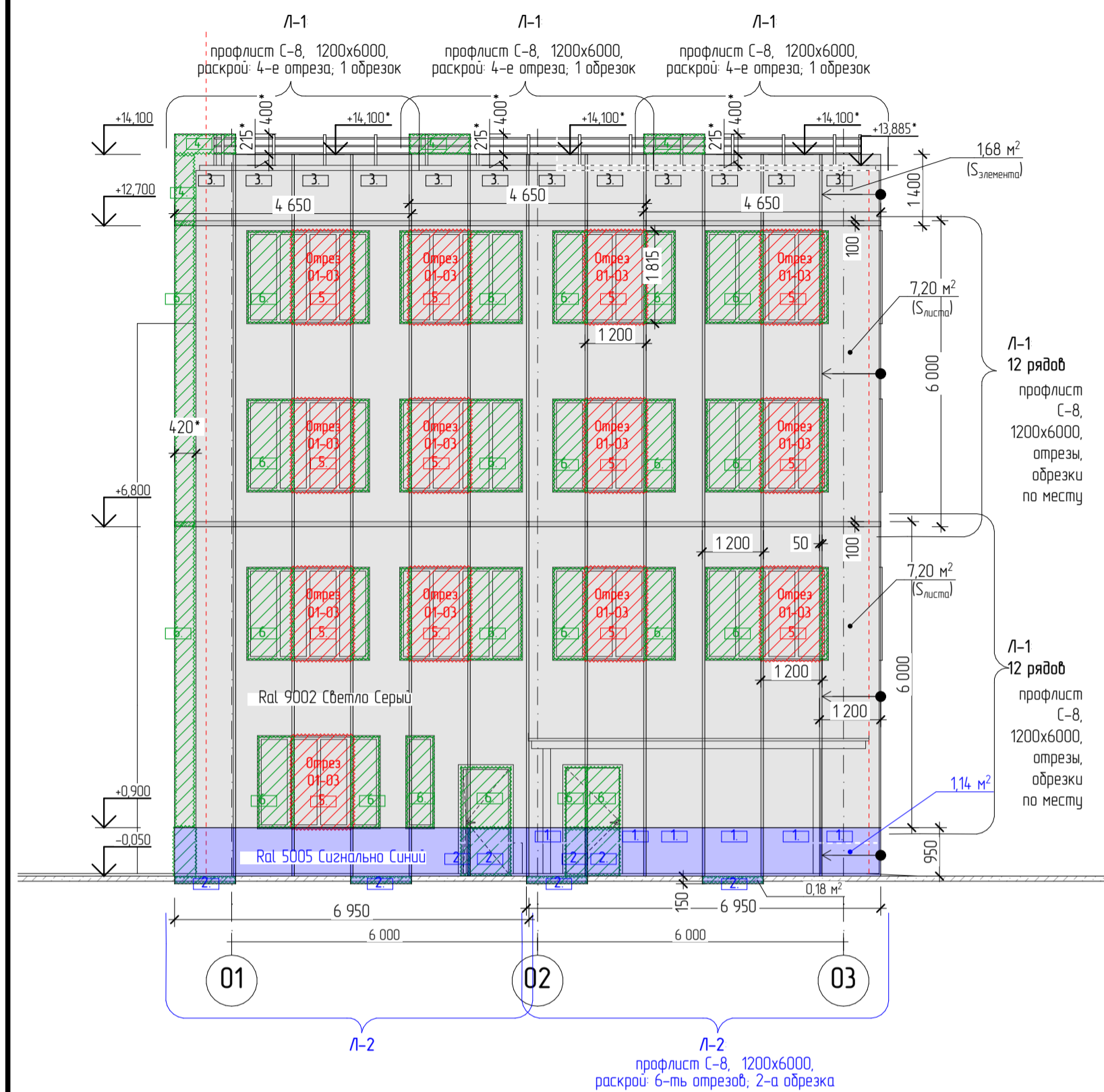
Согласовано  
Н.Контр.  
Захаров  
Взам. инв. №  
Подп. и дата  
Инв. № подл.



1. Наружное утепление здания без учёта стен машинного отделения;
2. Согласно рекомендациям "Альт-Фасад" - шаг направляющих по вертикали 800 мм, шаг кронштейнов по горизонтали 600 мм;
3. Перед началом производства работ, необходимо вызвать представителя завода-изготовителя дюбелей, компания FISHER, для проведения испытания на вырыв. Стены - навесные ж.б. панели;
4. Значения с индексом \* уточнить по месту;
5. Поз. 1, 2, см. ведом-ть утепления л.2

					549-AP.1				
					Заказчик - АО «САЗ»				
Изм.	Кол-во	Лист	№ Док	Подп.	Дата	Капитальный ремонт части Испытательного центра, расположенного в корпусе № 1А (помещение Н-1 ш.б. номер 00-006378), по адресу: Рязанская область, Скопинский р-н, с. Чулково, ул. Лухарева, 97	Статус	Лист	Листов
Разработал		Степаненко И.		<i>ИИ</i>	11.23		Р	4	
Н. контр.		Захаров		<i>Захаров</i>	11.23	Фасады в осях А-В, 03-01, после капремонта			
ГИП		Захаров		<i>Захаров</i>	11.23				

Составлено  
 Н. Кондр  
 Захаров  
 Взам. шиф. №  
 Подп. и дата  
 Инв. № подл.



Спецификация расхода материала облицовки-стенной/цокольной частей (фасад 01-03)

Марка Поз.	Обозначение	Наименование	Кол-во шт.	Масса ед кг	Примечание
L-1	ГОСТ 24045-2016 ПРОФИЛИ СТАЛЬНЫЕ ЛИСТОВЫЕ ГНУТЫЕ С ТРАПЕЦИЕВИДНЫМИ ГОФРАМИ ДЛЯ СТРОИТЕЛЬСТВА	Профилированный лист С8-1150-6000-0,7, (В x h x L) = В x 1200 x 6000, Ral 9002 Светло Серый;	27*	7,2м <sup>2</sup> S <sub>общ. листов</sub> = 194,40 м <sup>2</sup>	
L-2	ГОСТ 24045-2016 ПРОФИЛИ СТАЛЬНЫЕ ЛИСТОВЫЕ ГНУТЫЕ С ТРАПЕЦИЕВИДНЫМИ ГОФРАМИ ДЛЯ СТРОИТЕЛЬСТВА	Профилированный лист С8-1150-6000-0,7, (В x h x L) = В x 1200 x 6000, Ral 5005 Сигнально Синий;	2*	7,2м <sup>2</sup> S <sub>общ. листов</sub> = 14,40 м <sup>2</sup>	

Ведомость облицовки частей стены (фасад 01-03)

Поз.	Наименование	Ед. изм.	Кол-во элементов от раскроя	Примечание
1	Изделия Цокольной части (отм. низа -0,050*, отм. верха +0,900*)	шт.	12	Расход из 2шт. L-2
2	Отрезки (разм. 1,2x0,95h* (элементы цоколя, низ на отм. -0,050*))	шт.	9	S <sub>общ. отрезков</sub> = 13,68 м <sup>2</sup>
3	Изделия Параллельной части (отм. низа +12,700*, отм. верха +14,100*)	шт.	12*	Расход из 3шт. L-1
4	Отрезки (разм. 1,2x1,4h*)	шт.	4*	S <sub>общ. отрезков</sub> = 21,60 м <sup>2</sup> , S <sub>общ. листов</sub> = 14,40 м <sup>2</sup>
5	Изделия уч. стены с оконными проемами (отм. низа +0,900*, отм. верха +12,700*)	шт.	13*	Расход из 24шт. L-1
6	Отрезки (разм. 1,2x1,8h* (с повторным применением))	шт.	32*	S <sub>общ. отрезков</sub> = 28,31 м <sup>2</sup>

Спецификация расхода материала облицовки - стеновой/цокольной частей (фасад в осях В-А)

Марка Поз.	Обозначение	Наименование	Кол-во шт.	Масса ед кг	Примечание
L-1	ГОСТ 24045-2016 ПРОФИЛИ СТАЛЬНЫЕ ЛИСТОВЫЕ ГНУТЫЕ С ТРАПЕЦИЕВИДНЫМИ ГОФРАМИ ДЛЯ СТРОИТЕЛЬСТВА	Профилированный лист С8-1150-6000-0,7, (В x h x L) = В x 1200 x 6000, Ral 9002 Светло Серый;	99*	7,2м <sup>2</sup> S <sub>общ. листов</sub> = 712,80 м <sup>2</sup>	
L-2	ГОСТ 24045-2016 ПРОФИЛИ СТАЛЬНЫЕ ЛИСТОВЫЕ ГНУТЫЕ С ТРАПЕЦИЕВИДНЫМИ ГОФРАМИ ДЛЯ СТРОИТЕЛЬСТВА	Профилированный лист С8-1150-6000-0,7, (В x h x L) = В x 1200 x 6000, Ral 5005 Сигнально Синий;	9*	7,2м <sup>2</sup> S <sub>общ. листов</sub> = 64,8 м <sup>2</sup>	

Ведомость облицовки частей стены (фасад В-А)

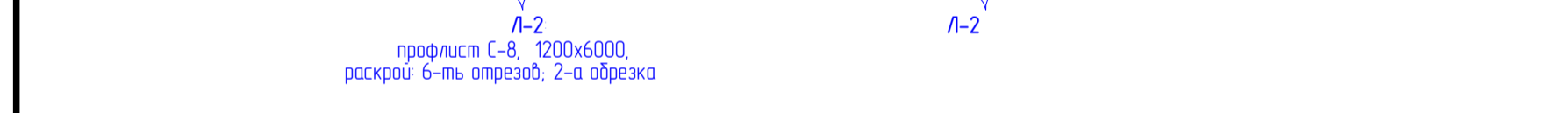
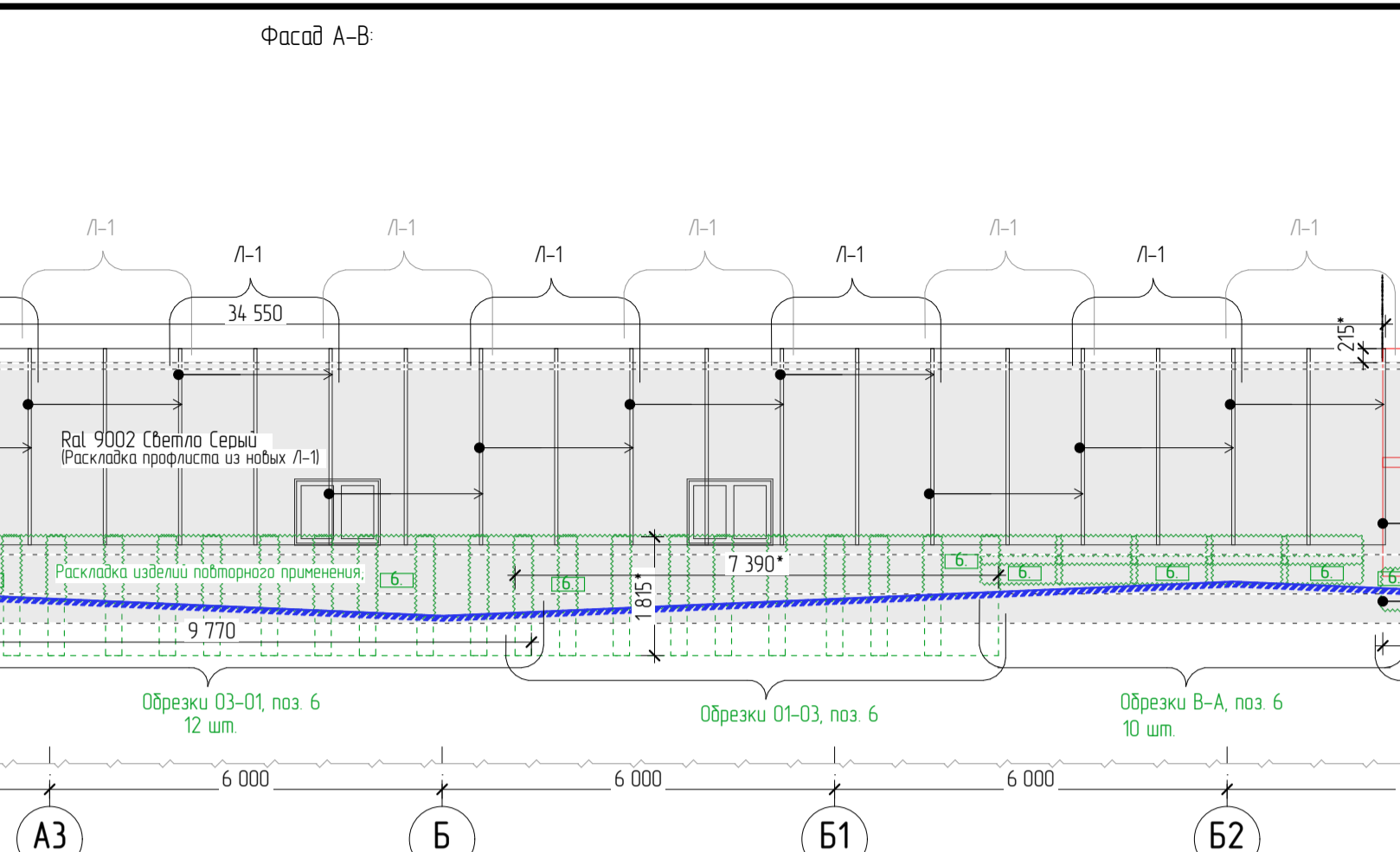
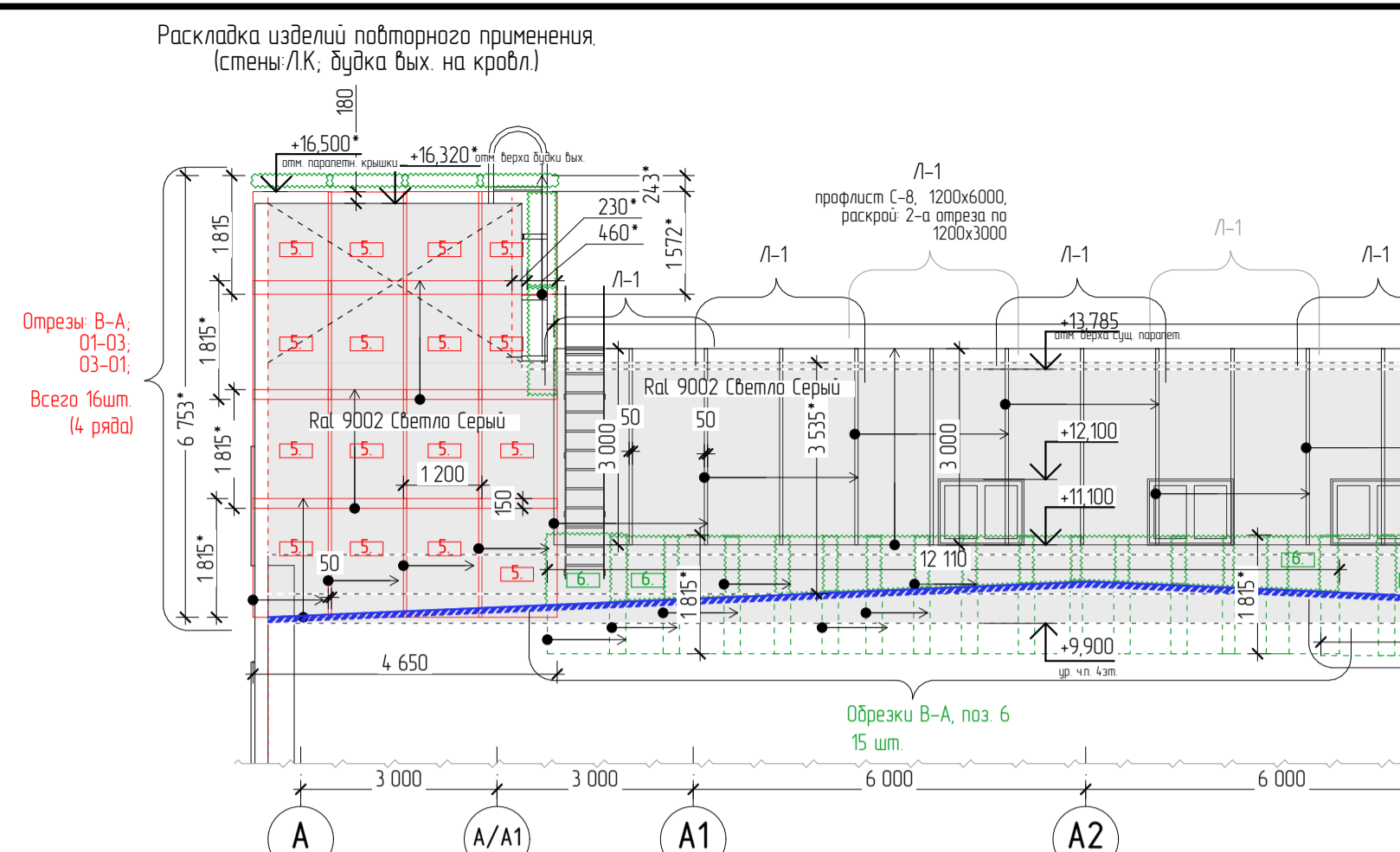
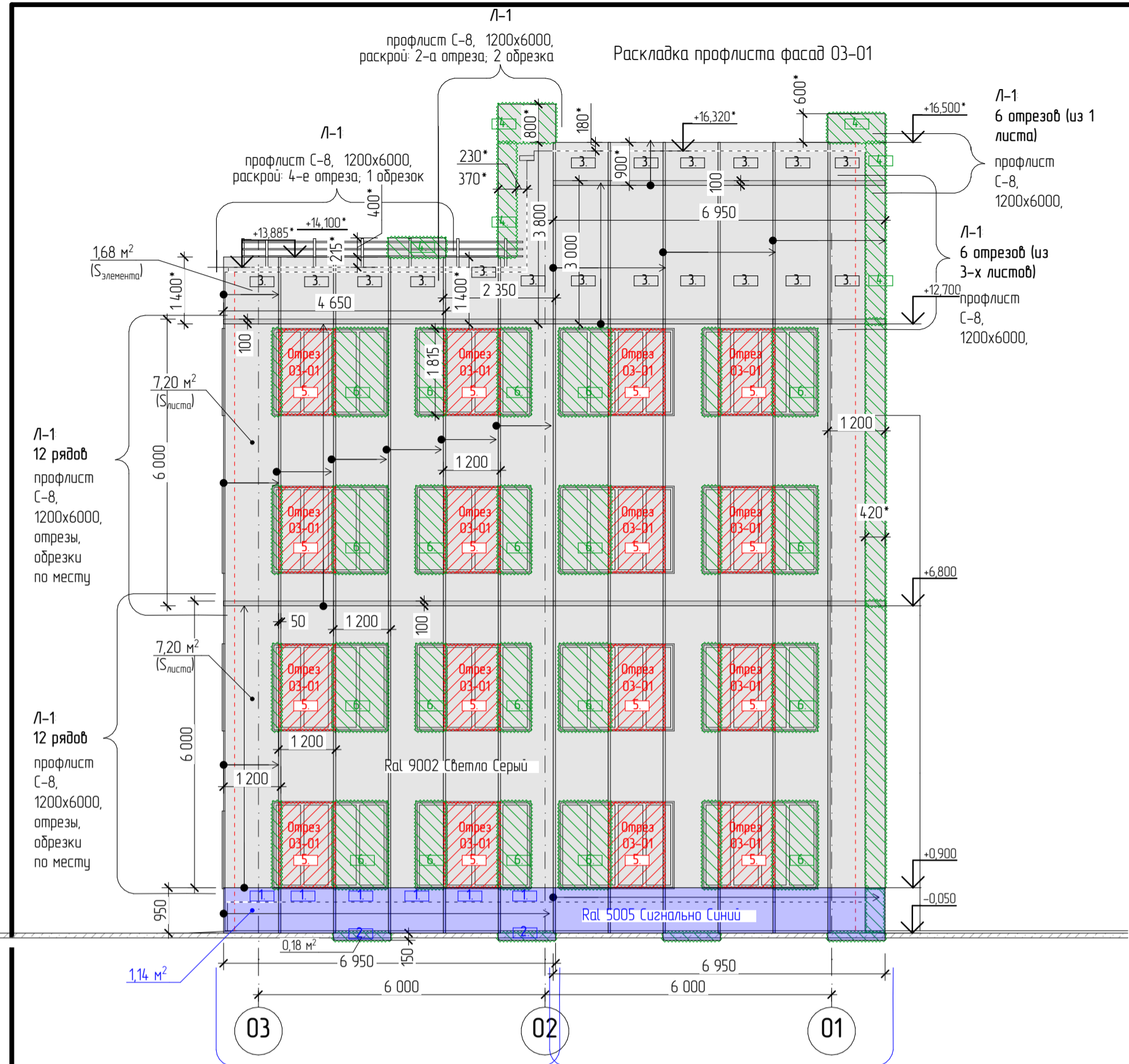
Поз.	Наименование	Ед. изм.	Кол-во элементов от раскроя	Примечание
1	Изделия Цокольной части (отм. низа -0,050*, отм. верха +0,900*)	шт.	42	Расход из 9 шт. L-2
2	Отрезки (разм. 1,2x0,95h* (элементы цоколя, низ на отм. -0,050*))	шт.	17	S <sub>общ. отрезков</sub> = 47,88 м <sup>2</sup>
3	Изделия Параллельной части (отм. низа +12,700*, отм. верха +16,500*)	шт.	44*	Расход из 11 шт. L-1
4	Отрезки (разм. 1,2x1,4h*)	шт.	11*	S <sub>общ. отрезков</sub> = 73,92 м <sup>2</sup> , S <sub>общ. листов</sub> = 5,28 м <sup>2</sup>
5	Изделия уч. стены с оконными проемами (отм. низа +0,900*, отм. верха +12,700*)	шт.	61*	Расход из 88 шт. L-1
6	Отрезки (разм. 1,2x1,8h* (с повторным применением))	шт.	126*	S <sub>общ. отрезков</sub> = 132,36 м <sup>2</sup> , S <sub>общ. листов</sub> = 128,51 м <sup>2</sup>

Условные обозначения:

- L-1 - облицовка стен из профлиста, Ral 9002 (Светло Серый)
- L-2 - облицовка цоколя из профлиста, Ral 5005 (Сигнально Синий)
- отрезки с листов L-1, получены в результате верхнего и нижнего реза высоты проемов (с повторным применением)
- отрезки с листов L-1, получены в результате реза с 3'-х сторон (повторное применение, см. по месту)

- Облицовка стен профлистом ведется в полном его размере. Обрезка профлиста по размерам проемов окон и дверей, выполняется по месту.
- Нахлест профлиста:
  - в вертикальном направлении - на 50мм (на одну волну);
  - в горизонтальном направлении - на 100мм;
- Значения с индексом \* уточнить по месту

54-9-AP-1					
Заказчик - АО «САЗ»					
Имя	Колуч.	Лист	М/дк	Подп.	Дата
Разработал	Степаненко И.				11.23
Капитальный ремонт части Исполнительного центра, расположенного в корпусе № 1А (площадь И-1 ш.б. номер 00-006378), по адресу: Рязанская область, Скопинский р-н, с.Чурбаки, ул.Лихарева, 97					
И.контр.	Заваров				11.23
ГИП	Заваров				11.23
Лист			Листов		
5			5		
Раскладка профлиста, фасады 01-03, В-А					



Спецификация расхода материала облицовки участка стены А/А1-Б2 (фасад в осях А-В)

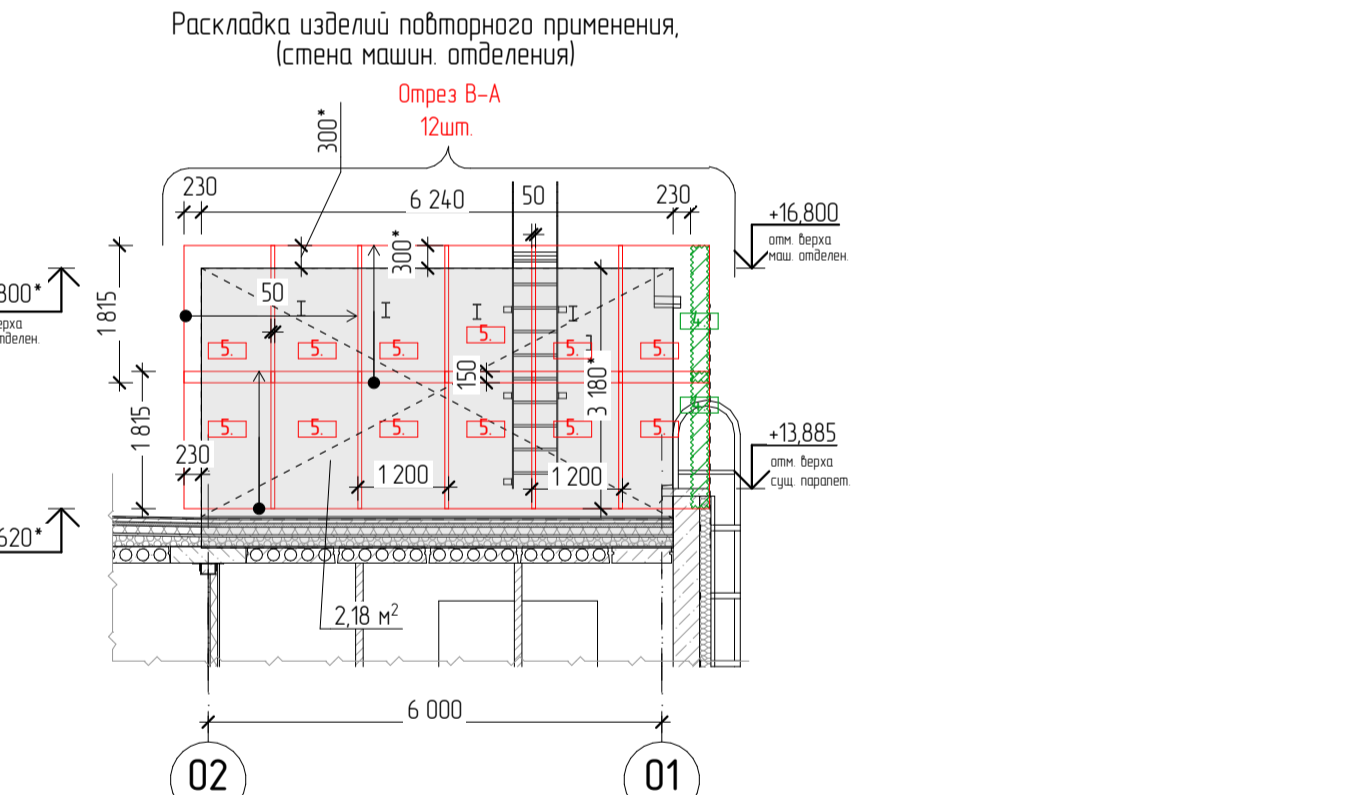
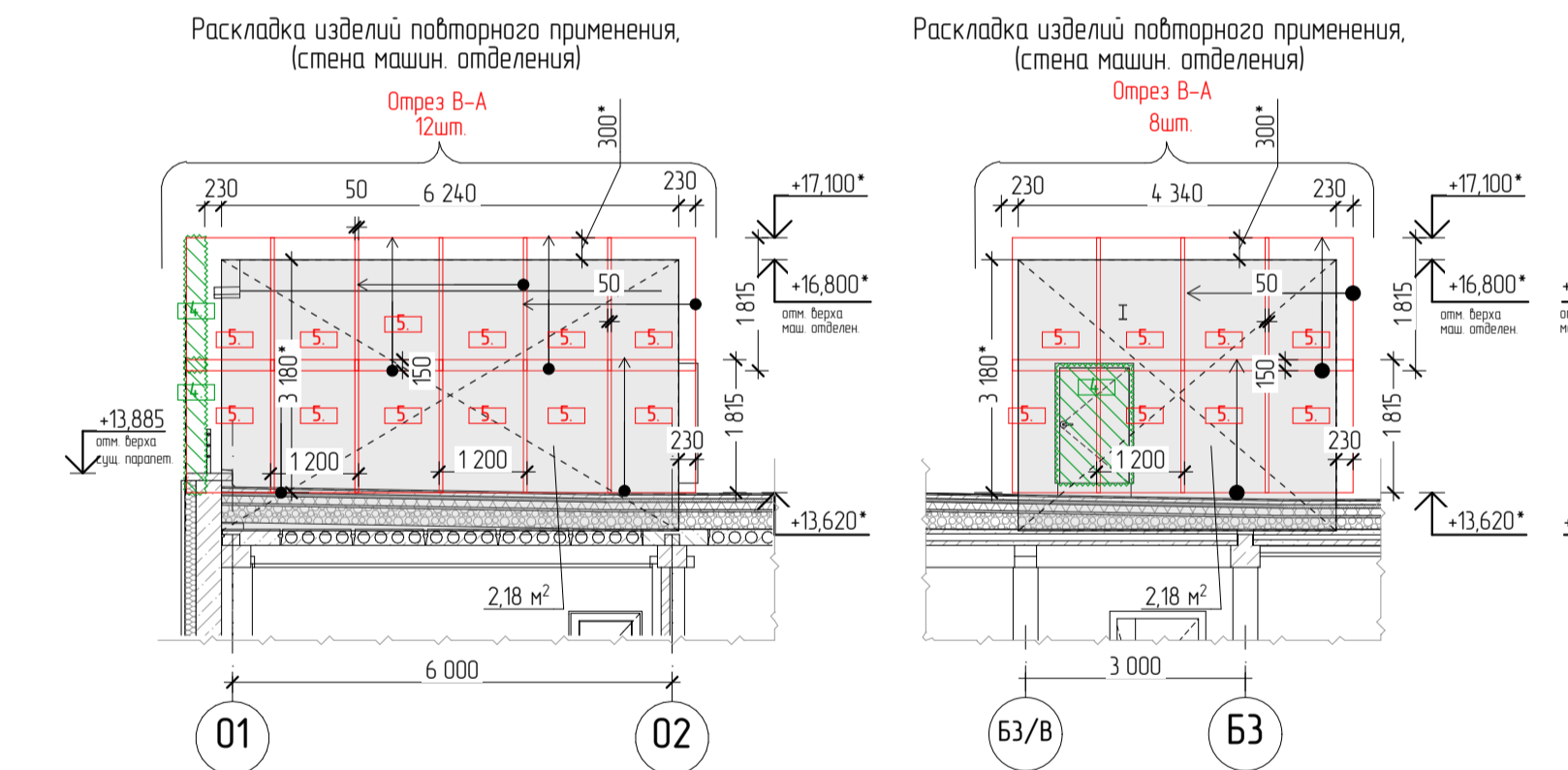
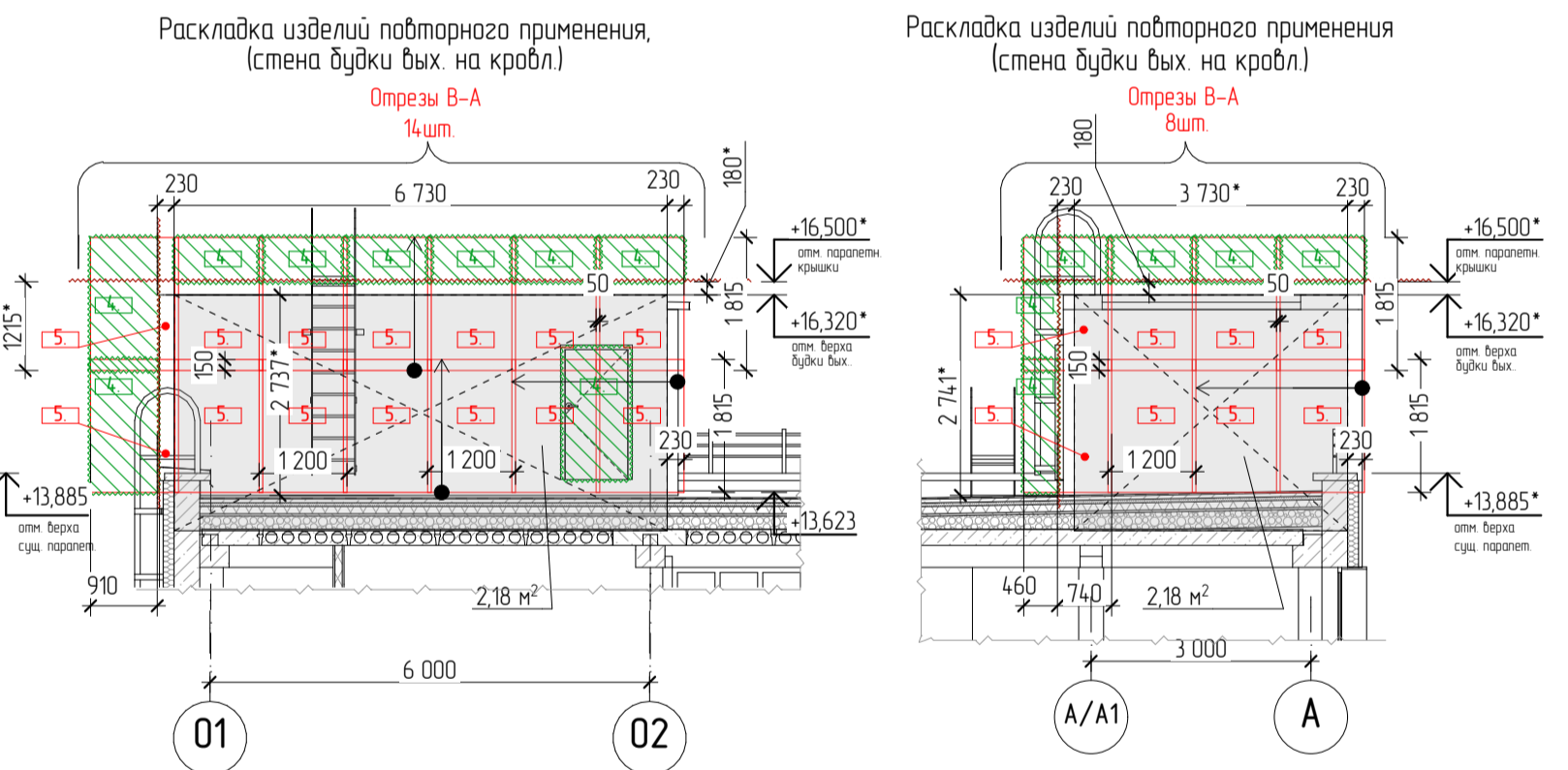
Марка Поз	Обозначение	Наименование	Кол-во шт	Масса ед кг	Примечание
L-1	ГОСТ 24045-2016 ПРОФИЛИ СТАЛЬНЫЕ ЛИСТОВЫЕ ГНУТЫЕ С ТРАПЕЦИЕВИДНЫМИ ГОФРАМИ ДЛЯ СТРОИТЕЛЬСТВА	Профилированный лист С8-1150-6000-0,7 (В x h x L) = 8 x 1200 x 6000, Rat 9002 Светло Серый;	15*	S <sub>листа</sub> = 7,2м²; S <sub>обл. листов</sub> = 108*м²;	

Ведомость облицовки участков стен (фасад в осях А-В)

Поз.	Наименование	Ед. изм.	Кол-во элементов от раскроя	Примечание
5	Повторное применение изделий: Обрезки В-А, 01-03, 03-01 (разм. 1,2x1,8h*)	шт.	36*	
6	Обрезки В-А, 01-03, 03-01 (с выборочным применением, см. по месту)	шт.	104*	S <sub>обл. обрезков</sub> = 103,63* м²

Спецификация расхода материала облицовки-стенной/цокольной частей (фасад 03-01)

Марка Поз	Обозначение	Наименование	Кол-во шт	Масса ед кг	Примечание
L-1	ГОСТ 24045-2016 ПРОФИЛИ СТАЛЬНЫЕ ЛИСТОВЫЕ ГНУТЫЕ С ТРАПЕЦИЕВИДНЫМИ ГОФРАМИ ДЛЯ СТРОИТЕЛЬСТВА	Профилированный лист С8-1150-6000-0,7 (В x h x L) = 8 x 1200 x 6000, Rat 9002 Светло Серый;	30*	S <sub>листа</sub> = 7,2м²; S <sub>обл. листов</sub> = 216,00* м²;	
L-2	ГОСТ 24045-2016 ПРОФИЛИ СТАЛЬНЫЕ ЛИСТОВЫЕ ГНУТЫЕ С ТРАПЕЦИЕВИДНЫМИ ГОФРАМИ ДЛЯ СТРОИТЕЛЬСТВА	Профилированный лист С8-1150-6000-0,7 (В x h x L) = 8 x 1200 x 6000, Rat 5005 Сигнально Синий;	2*	S <sub>листа</sub> = 7,2м²; S <sub>обл. листов</sub> = 14,40* м²;	



Ведомость облицовки частей стены (фасад 03-01)

Поз.	Наименование	Ед. изм.	Кол-во элементов от раскроя	Примечание
Издлия Цокольной части (отм. низа -0,050*, отм. верха +0,900*)				
1	Обрезки разм. 1,2x0,95h* (элементы цоколя, низ на отм. -0,050*)	шт.	12	S <sub>обл. обрезков</sub> = 13,68 м²
2	Обрезки (выборочное применение, смотреть по месту)	шт.	4	S <sub>обл. обрезков</sub> = 0,72 м²
Издлия Паралетной части (отм. низа +12,700*, отм. верха +16,500*)				
3	Обрезки (разм. 1,2x1,4h*)	шт.	18*	S <sub>обл. обрезков</sub> = 43,20 м²; низ на отм. +12,700*
4	Обрезки (с выборочным применением, смотреть по месту)	шт.	5*	S <sub>обл. обрезков</sub> = 4,50 м²; низ на отм. +16,500*, +16,620*
Издлия уч. стены с оконными проемами (отм. низа +0,900*, отм. верха +12,700*)				
5	Обрезки 03-01 (разм. 1,2x1,8h* (с повторным применением))	шт.	16*	S <sub>обл. обрезков</sub> = 34,85 м²
6	Обрезки (с выборочным применением, смотреть по месту)	шт.	35*	S <sub>обл. обрезков</sub> = 45,27 м²

Ведомость облицовки стен: будка выхода на кровль

Поз.	Наименование	Ед. изм.	Кол-во элементов от раскроя	Примечание
Стена в осях 01-02 - А/А1				
5	Обрезки В-А (разм. 1,2x1,8h*)	шт.	14*	Повторное применение изделий с фасада В-А
6	Обрезки с отрезков (с выборочным применением, смотреть по месту)	шт.	8*	S <sub>обл. обрезков</sub> = 9,99 м²
Стена в осях А/1-А - 02				
5	Обрезки В-А (разм. 1,2x1,8h*)	шт.	8*	Повторное применение изделий с фасада В-А
6	Обрезки с отрезков (с выборочным применением, смотреть по месту)	шт.	6*	S <sub>обл. обрезков</sub> = 4,27 м²

Ведомость облицовки стен: машинное отделение

Поз.	Наименование	Ед. изм.	Кол-во элементов от раскроя	Примечание
Стена в осях 01-02 - Б3/В				
5	Обрезки В-А (разм. 1,2x1,8h*)	шт.	12*	Повторное применение изделий с фасада В-А
6	Обрезки с отрезков (с выборочным применением, смотреть по месту)	шт.	2*	S <sub>обл. обрезков</sub> = 0,90 м²
Стена в осях Б3/В - Б3				
5	Обрезки В-А (разм. 1,2x1,8h*)	шт.	8*	Повторное применение изделий с фасада В-А
6	Обрезки с отрезков (с выборочным применением, смотреть по месту)	шт.	1*	S <sub>обл. обрезков</sub> = 1,60 м²
Стена в осях 02-01 / Б3				
5	Обрезки В-А (разм. 1,2x1,8h*)	шт.	12*	Повторное применение изделий с фасада В-А
6	Обрезки с отрезков (с выборочным применением, смотреть по месту)	шт.	2*	S <sub>обл. обрезков</sub> = 0,90 м²

Условные обозначения:

- L-1 - облицовка стен из профлиста, Rat 9002 (Светло Серый)
- L-2 - облицовка цоколя из профлиста, Rat 5005 (Сигнально Синий)
- Обрезки с листом L-1, полученные в результате верхнего и нижнего реза высоты проема (с повторным применением)
- Обрезки с листом L-1, полученные в результате реза с 3'-х сторон (повторное применение, см. по месту)

- Облицовка стен профлистом ведется в полном его размере. Обрезка профлиста по размерам проемов окон и дверей, выполняется по месту.
- Нахлест профлиста:
  - в вертикальном направлении - на 50мм (на одну волну);
  - в горизонтальном направлении - на 100мм.
- Значения с индексом \* уточнить по месту

549-AP1					
Заказчик - АО «ААЗ»					
Изм.	Кол-во	Лист	Маск	Подп.	Дата
Разработан	Степаненко И.				11.23
Н.контр.	Заваров				11.23
Гип	Заваров				11.23
Раскладка профлиста, фасады 03-01, А-В					
Формат А-3 х 3					

Перспективное изображение (вид с юго-востока)



Перспективное изображение (вид с северо-востока)



Перспективное изображение (вид с юго-запада)



Навес входной группы (проектируемый)



короба оконные

планка цокольная, разделительная

**ЭКСПЛИКАЦИЯ ОКРАСКИ И ОТДЕЛКИ :**

Наименование	Образец цвета	Колер	Материал	Примечание
цоколь		Ral 5005	профлист с полимерным покрытием	Сигнально Синий
планка цокольная разделительная		Ral 5005	Оцинкованная сталь с полимерным покр.	то же
стены		Ral 9002	профлист с полимерным покрытием	Светло серый
отливы парпетные		белый	Оцинкованная сталь с полимерным покр.	
окна		белый	ПВХ	
двери		Ral 7004	стальные, с порошковой окр.	Сигнально серый
отливы оконные, коробка оконные		белый	Оцинкованная сталь с полимерным покр.	
короба дверные		Ral 5005	Оцинкованная сталь с полимерным покр.	Сигнально Синий
металлокаркас навесов сущ. проектир.		Ral 5005	грунт-эмаль по металлу - за 2 раза	то же

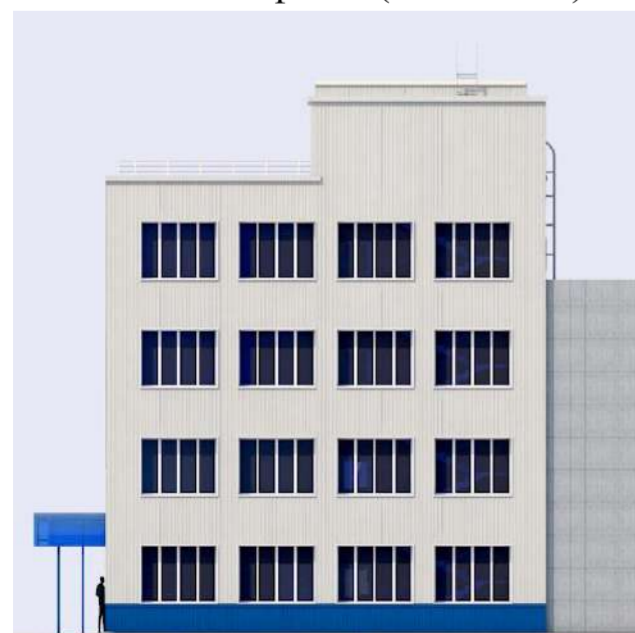
Боковой фасад (западный)



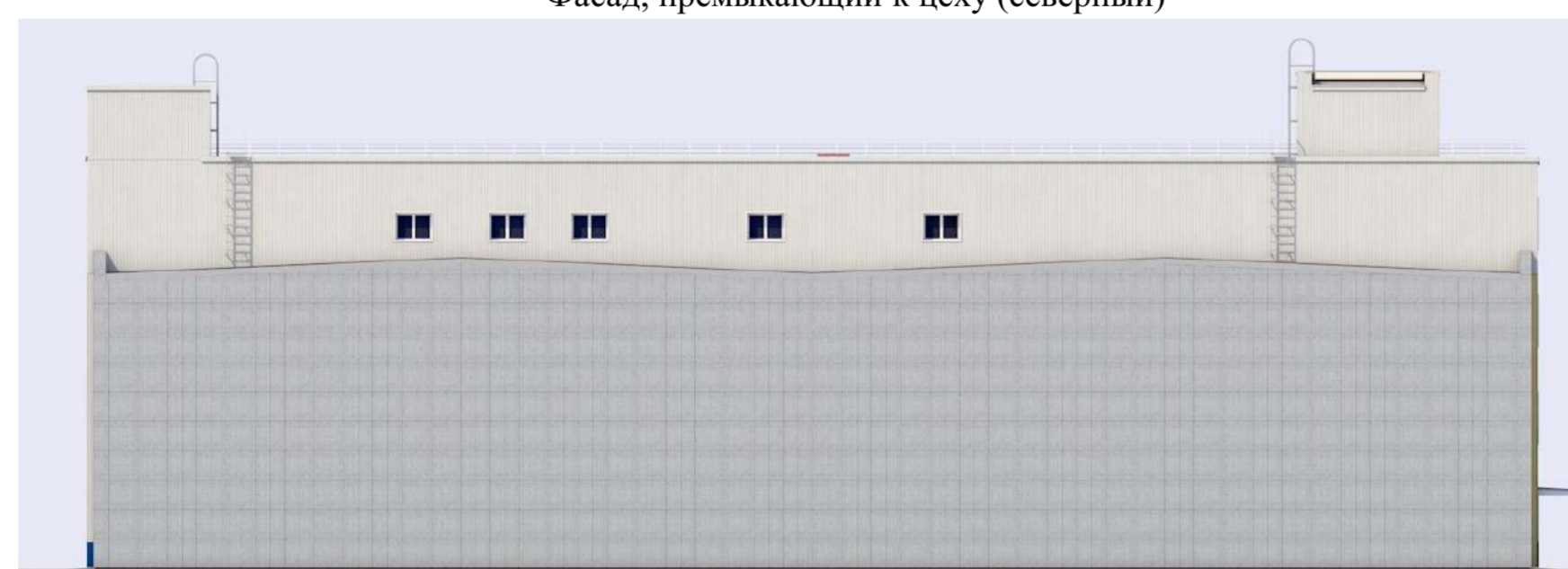
Главный фасад (южный)



Боковой фасад (восточный)



Фасад, примыкающий к цеху (северный)



Создано  
И. Кошур  
Захаров  
Вариант № 1  
Подп. и дата  
Изм. № подл.

					549-AP.1				
					Заказчик - АО «СААЗ»				
Изм.	Кол-во	Лист	№ Док	Подп.	Дата	Капитальный ремонт части Испытательного центра, расположенного в корпусе № 1А (помещение Н-1 ш.б. номер 00-006378), по адресу: Рязанская область, Скопинский р-н, с. Чулково, ул. Лихарева, 97	Стация	Лист	Листов
Разработал				И.И.	11.23		Р	7	
Н. контр.	Захаров				11.23	Паспорт цветового решения			
ГИП	Захаров				11.23				

Капитальный ремонт части Исправительного центра,  
расположенного в корпусе № 1А (помещение Н-1 инв. номер  
00-006378), по адресу: Рязанская область, Скопинский р-н,  
с.Чулково, ул.Лихарево, 97

Проектная документация

«Устройство ограждения»

549-ОЗО

Генеральный директор

Главный инженер проекта

Рязань, 2023 г.

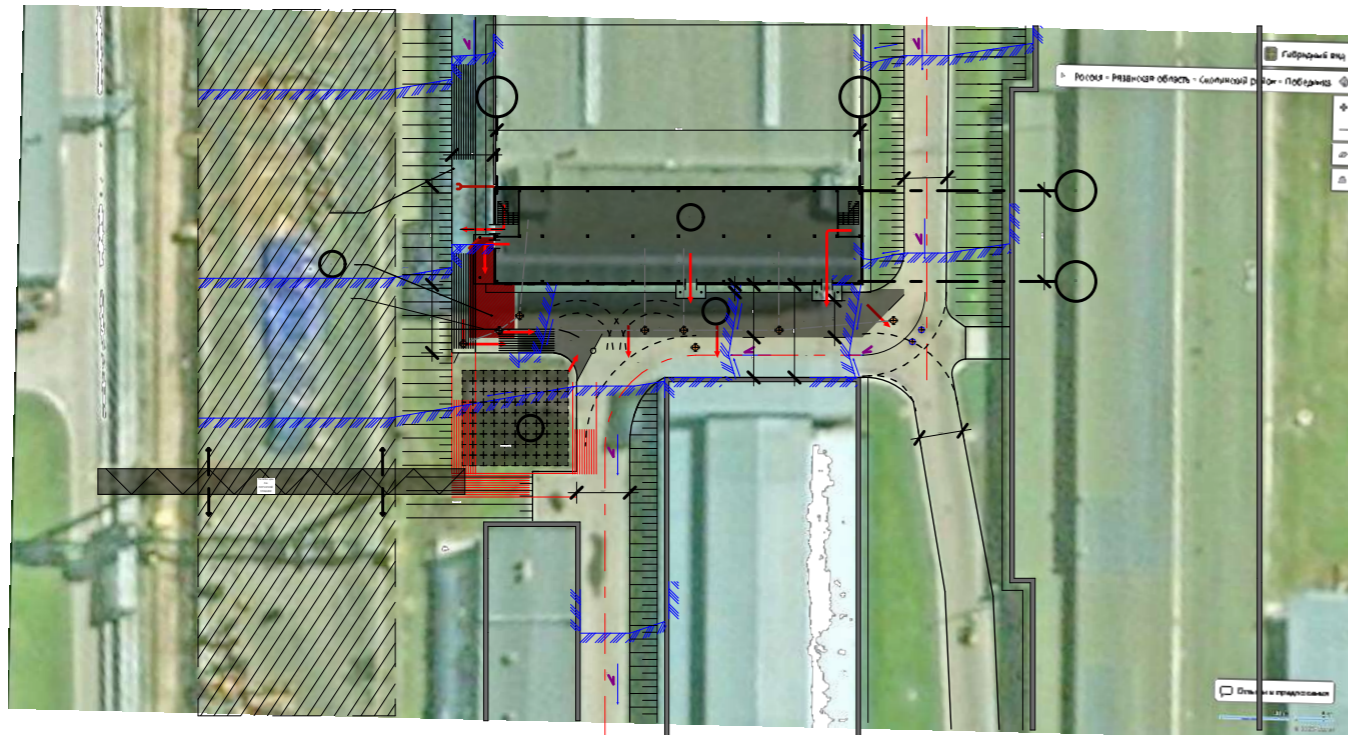
Ведомость рабочих чертежей основного комплекта 030

Лист	Наименование	Примечание
1	Общие данные	
2	Схема расположения элементов ограждений ОГ1 и ОГ2	
3	Фрагмент 1	
4	Калитка К1 (схема).	
5	Ворота В1 со встроенной калиткой (схема)	
6	Схема устройства ограждения на участках перепада отметок земли	

Общие указания

Раздел марки 030 разработан в соответствии с техническим заданием заказчика.  
 Принятые проектом решения соответствуют требованиям экологических, санитарно-технических и других норм действующих на территории РФ и обеспечивает безопасную эксплуатацию объекта.  
 Проект разработан для строительства в условиях строительного-климатического района IIВ  
 - расчетная зимняя температура наружного воздуха - -25 С  
 - нормативный вес снегового покрова (III район) - 1,5 кПа  
 - нормативное ветровое давление (I район) - 0,23 кПа  
 Монтаж конструкций и предельные их отклонения от проектного положения должны соответствовать требованиям СП 70.13330.2012 "Несущие и ограждающие конструкции".  
 Изготовление конструкций выполнять в соответствии с требованиями СП 53-101-98 "Изготовление и контроль качества стальных строительных конструкций".  
 Сварку выполнять электродами типа Э-46 по ГОСТ9467-75\*. Высоту сварного шва принимать по наименьшей толщине свариваемых элементов.  
 Окраску металлоконструкций производить грунт-эмалью для металла 3 в 1. Мероприятия по защите металлических конструкций от коррозии производить согласно СП 28.13330.2012.  
 Размеры со знаком \* уточнять по месту.  
 Проект разработан для производства работ в летнее время. При производстве работ в зимнее время необходимо руководствоваться главами соответствующих СП.  
 При производстве работ строго соблюдать требования СНиП 12-04-2002\* "Безопасность труда в строительстве. Часть2. Строительное производство".

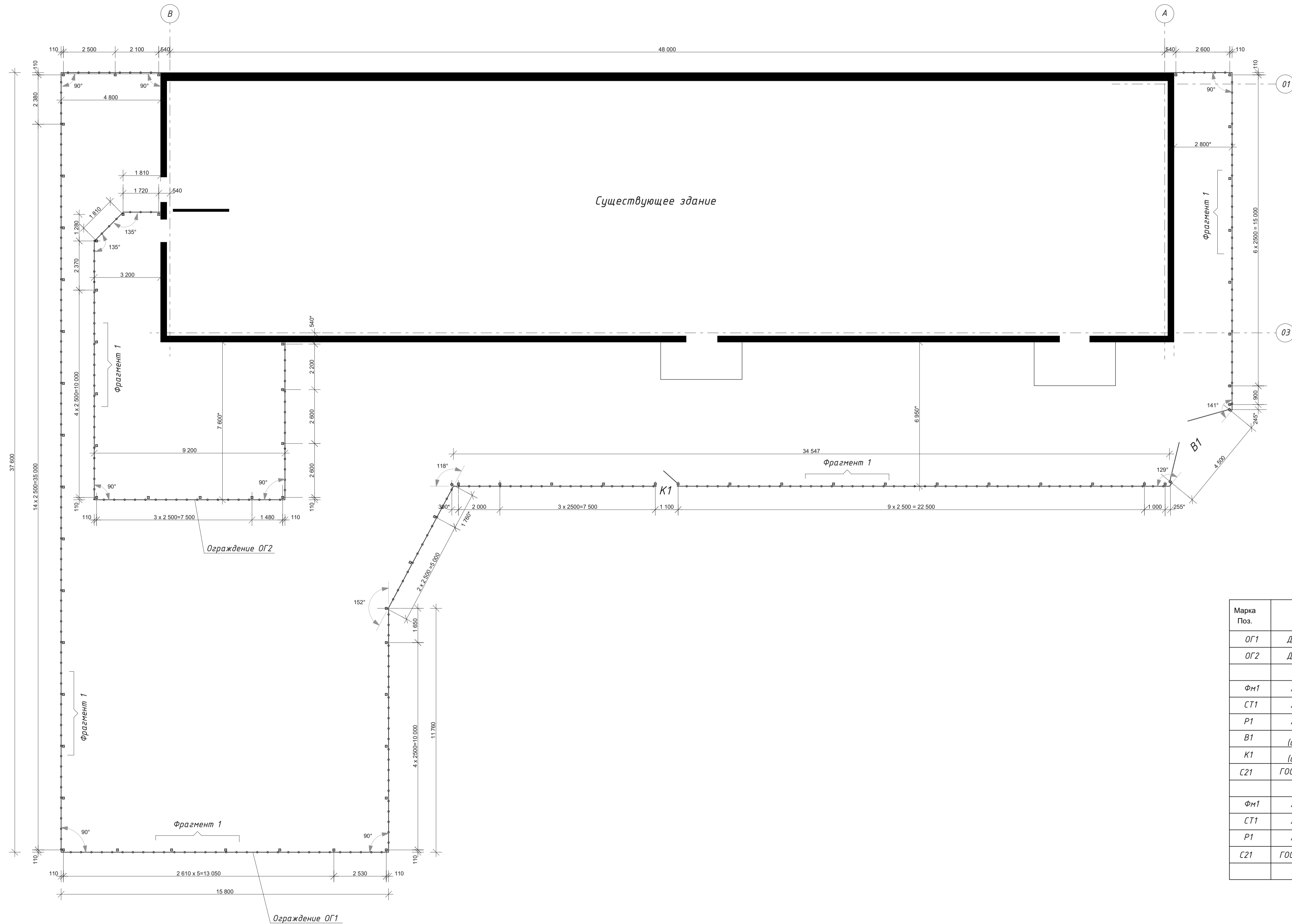
Ситуационная схема



СОГЛАСОВАНО:			
Взамен инв. N			
Подпись и дата			
Инв. N подл.			

						549-030			
						Заказчик: АО "СААЗ"			
Изм	Кол	Лист	Недок	Подпись	Дата	Капитальный ремонт части Исправительного центра, расположенного в корпусе № 1А (помещение Н-1 инв. номер 00-006378), по адресу: Рязанская область, Скопинский р-н, с.Чулково, ул.Лихарево, 97	Стадия	Лист	Листов
Разработал		Михеева		<i>[Signature]</i>			П	1	6
Н.контроль		Захаров		<i>[Signature]</i>		Общие данные	"		
ГИП		Захаров		<i>[Signature]</i>					

Схема расположения элементов ограждений ОГ1 и ОГ2



Спецификация элементов ограждений

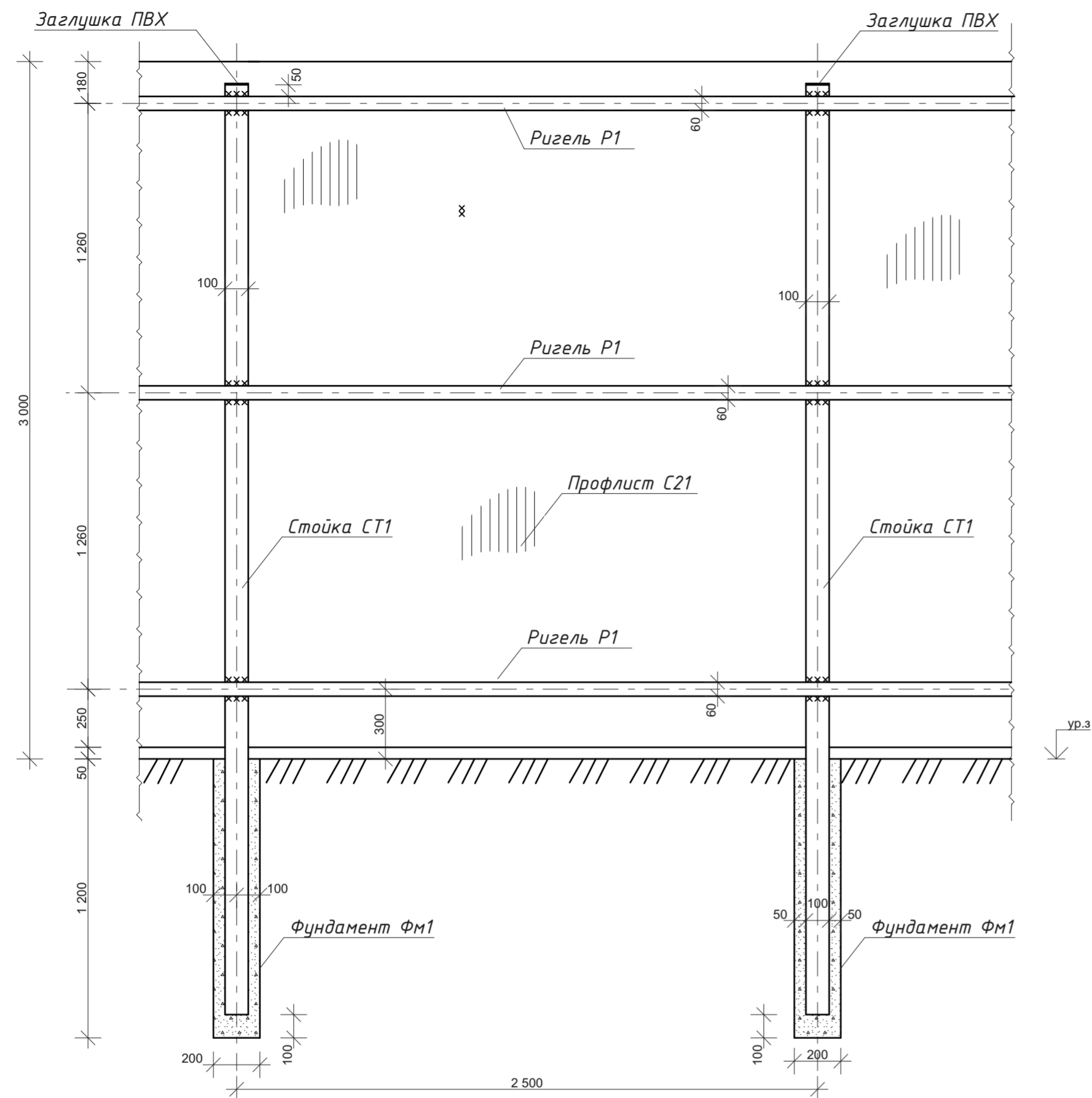
Марка Поз.	Обозначение	Наименование	Кол.	Масса ед.кг	Примечание
ОГ1	Данный лист	Ограждение ОГ1	135,5		п.м
ОГ2	Данный лист	Ограждение ОГ2	33,5		п.м
		Ограждение ОГ1			
Фм1	Лист 4	Фундамент Фм1	59		
СТ1	Лист 4	Стойка металлич.СТ1	59		
Р1	Лист 4	Ригель металлич.Р1	391,5		п.м
В1	Лист 6 (инд.изготовления)	Ворота металлич.В1	1		
К1	Лист 5 (инд.изготовления)	Калитка металлич.К1	1		
С21	ГОСТ 24045-2016	Профлист оцинкованный С21-1000-0,7 ЦЧ1 ПЭ RAL9002 (Светло-серый)	384,5	7,4	№ (без учета нахлеста)
		Ограждение ОГ2			
Фм1	Лист 4	Фундамент Фм1	15		
СТ1	Лист 4	Стойка металлич.СТ1	15		
Р1	Лист 4	Ригель металлич.Р1	100,5		п.м
С21	ГОСТ 24045-2016	Профлист оцинкованный С21-1000-0,7 ЦЧ1 ПЭ RAL9002 (Светло-серый)	99,5	7,4	№ (без учета нахлеста)

1.Общие указания см.лист 030-1.  
2.Данный лист см. листом 030-3 - 030-6.

549-030					
Заказчик: АО "СААЗ"					
Изм	Кол	Лист	Нарок	Подпись	Дата
Разработал	Михеева				
Капитальный ремонт части Исправительного центра, расположенного в корпусе № 14 (помещение №-1, инд. номер 00-006378), по адресу: Рязанская область, Скопинский р-н, с.Чулково, ул.Лихарево, 9?					
Н. контр.	Захаров				
ГИП	Захаров				
Схема расположения элементов ограждений ОГ1 и ОГ2				Стадия	Лист
				П	2
				Листов	



Фрагмент 1



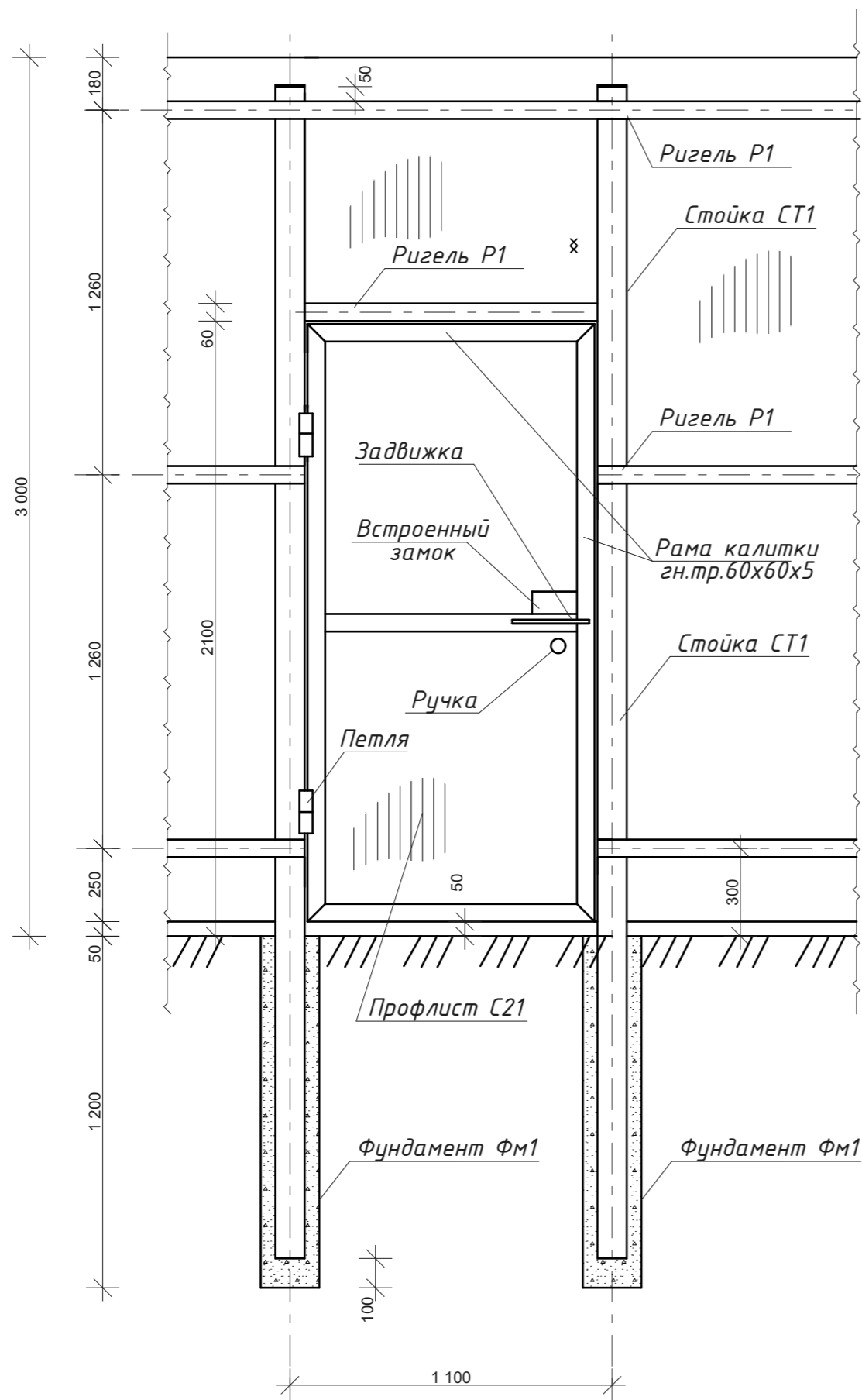
Спецификация элементов ограждения

Марка Поз.	Обозначение	Наименование	Кол.	Масса ед.кг	Примечание
		Фундамент ФМ1			
		Материалы:			
		Бетон кл.В20Ф;200W6	0,03		м³
		Стойка металлич.СТ1			
	ГОСТ 30245-2003 С245 ГОСТ27772-88	Тр.зн. 100x100x5 L=4000	1	57,64	
	Завод-изготовитель	Заглушка ПВХ	1		
		Ригель металлич.Р1(п.м)			
	ГОСТ 30245-2003 С245 ГОСТ27772-88	Тр.зн. 60x60x5	1	8,13	п.м

1. Общие указания см. лист 030-1.
2. Данный лист см. листом 030-2.
3. Элементы варить эл.сваркой электродами марки Э46 по ГОСТ9467-75\*. Катеты сварных швов принимать по наименьшей толщине сопрягаемых элементов. Шов сплошной.
4. Поверхности металла очистить от грязи, ржавчины, обезжирить и покрыть грунт-эмалью для металла Э в 1.
5. Профлист крепить к горизонтальным ригелям саморезами или заклепками 4,8x19( на один лист -12шт.)

549-030						
Заказчик: АО "СААЗ"						
Изм	Кол	Лист	Недок	Подпись	Дата	
Разработал	Михеева			<i>[Signature]</i>		Капитальный ремонт части Исправительного центра, расположенного в корпусе № 1А (помещение Н-1 инв. номер 00-006378), по адресу: Рязанская область, Скопинский р-н, с. Чулково, ул. Лихарево, 97
						Стация Лист Листов П 3
Н. контр.	Захаров			<i>[Signature]</i>		Фрагмент 1
ГИП	Захаров			<i>[Signature]</i>		

## Калитка К1 (схема)

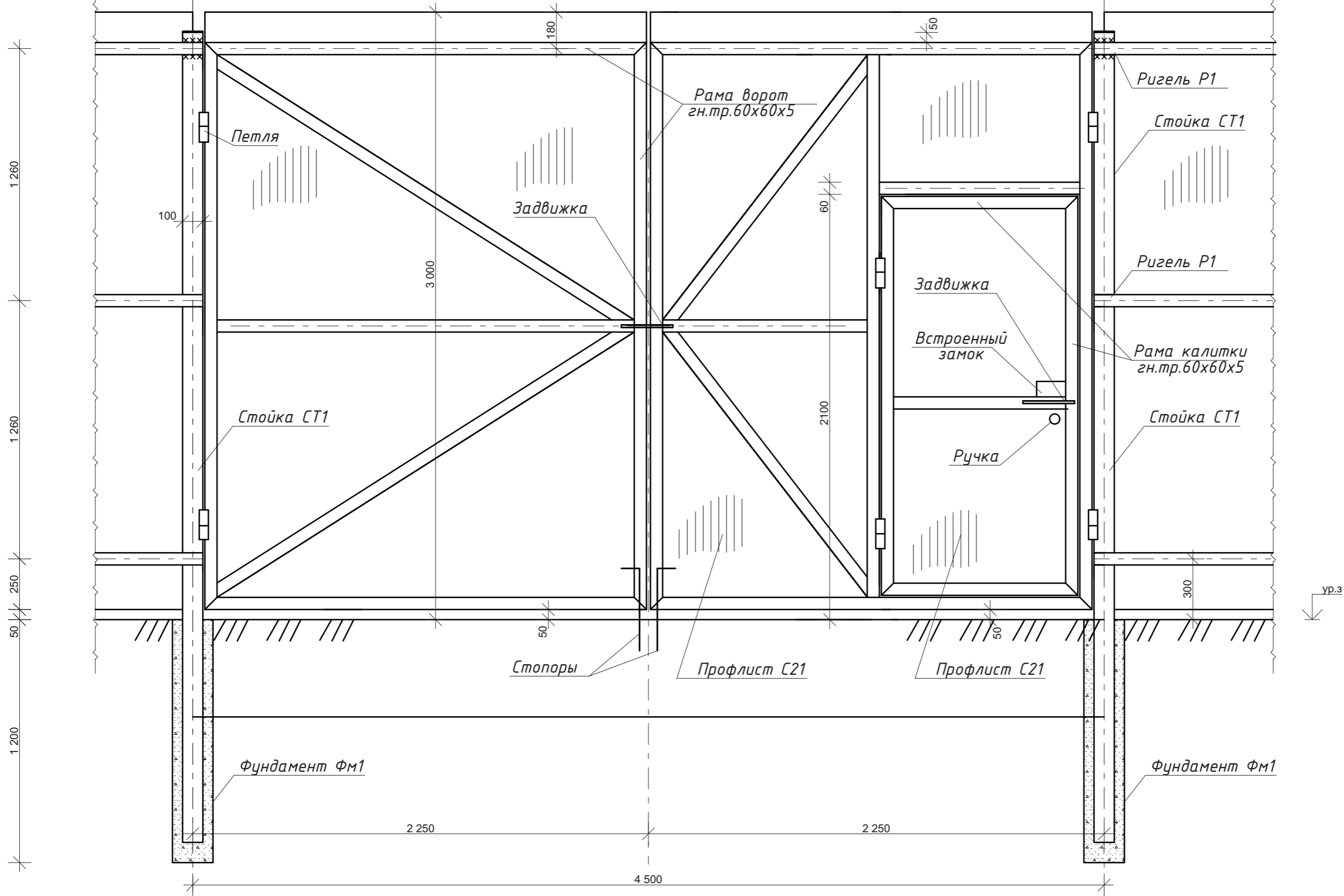


1. Общие указания см. лист 030-1.
2. Данный лист см. листом 030-2.
3. Калитки должна быть оборудована СКУД, электромеханическим замковым устройством, а также доводчиком. Управление электромеханическим замковым устройством следует предусматривать из помещения дежурной смены.

СОГЛАСОВАНО:				
Изм. N				
Подпись и дата				
Взамен инв. N				
Инва. N подл.				

549-030									
Заказчик: АО "СААЗ"									
Изм	Кол	Лист	№ док	Подпись	Дата				
Разработал		Михеева				Капитальный ремонт части Исправительного центра, расположенного в корпусе № 1А (помещение Н-1 инв. номер 00-006378), по адресу: Рязанская область, Скопинский р-н, с. Чулково, ул. Лихарево, 97			
							Стадия	Лист	Листов
							П	4	
Н. контр.		Захаров				Калитка К1 (схема)			
ГИП		Захаров							

Ворота В1 со встроенной калиткой (схема)

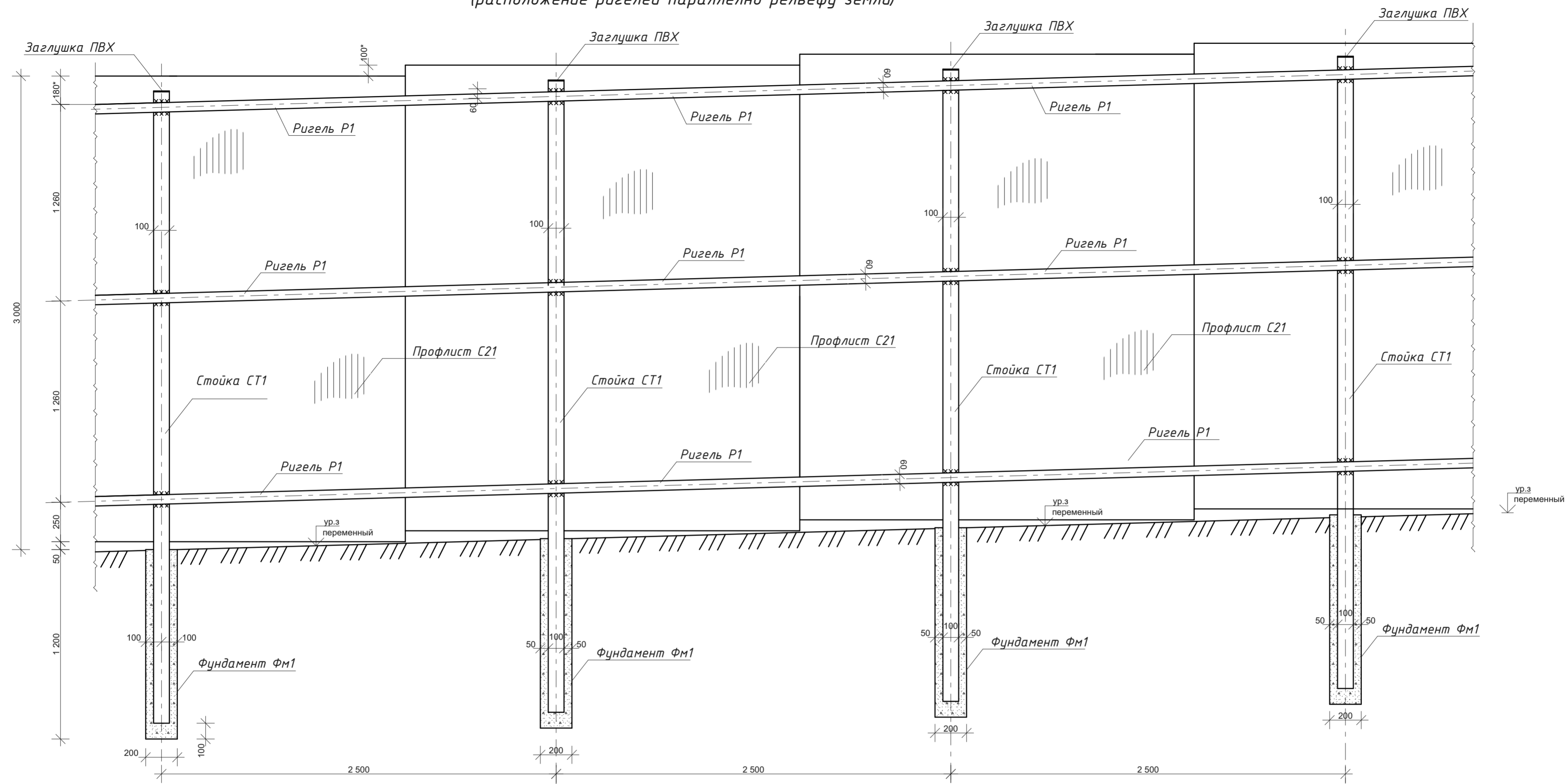


1. Общие указания см. лист 030-1.  
 2. Данный лист см. листом 030-2.  
 3. Калитка должна быть оборудована СКУД, электромеханическим замковым устройством, а также доводчиком. Управление электромеханическим замковым устройством следует предусматривать из помещения дежурной смены.  
 4. Для обеспечения открывания ворот допускается предусматривать автоматические приводы с устройством управления из помещения дежурной смены

						549-030			
						Заказчик: АО "СААЗ"			
Изм	Кол	Лист	Недок	Подпись	Дата	Капитальный ремонт части Исправительного центра, расположенного в корпусе № 1А (помещение Н-1 инв. номер 00-006378), по адресу: Рязанская область, Скопинский р-н, с. Чулково, ул. Лихарево, 97	Стадия	Лист	Листов
Разработал		Михеева		<i>[Signature]</i>			П	5	
Н. контр.		Захаров		<i>[Signature]</i>		Ворота В1 со встроенной калиткой (схема)			
ГИП		Захаров		<i>[Signature]</i>					

СОГЛАСОВАНО:	
Взамен инв. N	
Подпись и дата	
Инв. N подл.	

Схема устройства ограждения на участках перепада отметок земли  
(расположение ригелей параллельно рельефу земли)



СОГЛАСОВАНО:	
Имя и дата	
Подпись и дата	
Имя и дата	

1. Общие указания см. лист 030-1.
2. Данный лист см. листом 030-2.
3. При уклоне местности до 3% производится перепад высоты профнастила уступом 100 мм. При более крутых изменениях рельефа, перепад высот профнастила и зазор от земли выполнить по месту индивидуально, по согласованию с Заказчиком.

						549-030			
						Заказчик: АО "СААЗ"			
Изм	Кол	Лист	Недок	Подпись	Дата	Капитальный ремонт части Исправительного центра, расположенного в корпусе № 1А (помещение Н-1 инв. номер 00-006378), по адресу: Рязанская область, Скопинский р-н, с. Чулково, ул. Лихарево, 97	Стадия	Лист	Листов
Разработал		Михеева		<i>[Signature]</i>			П	6	
Н. контр.		Захаров		<i>[Signature]</i>		Схема устройства ограждения на участках перепада отметок земли			
ГИП		Захаров		<i>[Signature]</i>					